

Handhabung, Installation und Konfiguration vom Axiohm Blaster CL BL 422003

Wie schliesse ich den Printer an	Seite 1
Schnellinstallation unter Windows	Seite 2
Installation unter XP	Seite 3
Installation unter Windows 7 64-Bit mit „USB auf Parallel“ Kabel	Seite 7
Wichtige Hinweise für die Software, mit der Sie drucken wollen	Seite 11
Barcodes drucken	Seite 13
Wie ich Strichcodes drucke / verwende	

Sehr wichtiger Hinweis für die Installation:
Der Druckertreiber heißt **Cognitive Blaster CL (203 dpi)**

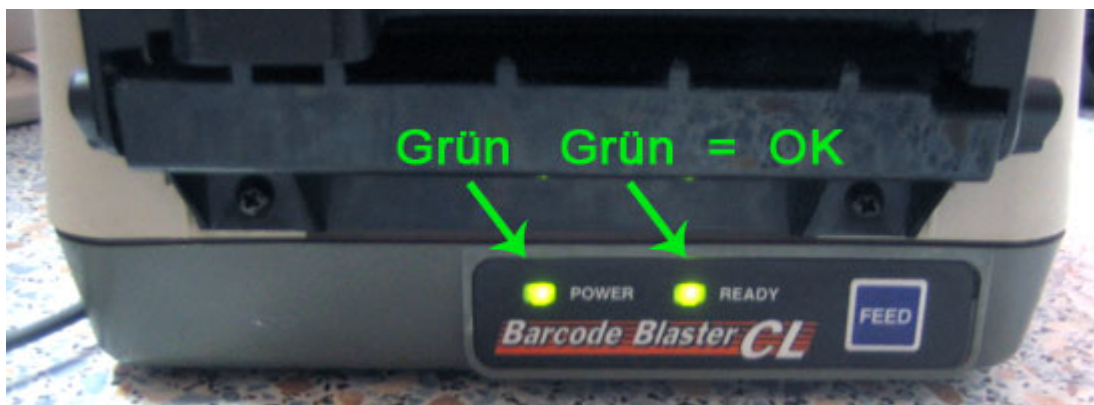
Sollten Sie Fragen oder Anregungen haben, oder den Drucker bestellen wollen,
kontaktieren Sie uns unter Verkauf@alles4pc.de

Wichtig: Ich bin ein PC-Techniker mit 20-jähriger Erfahrung. Diese Anleitung ist jedoch eine freiwillige Leistung von mir. Ich trage keine Verantwortung für die Schäden, die während der Installation vom Drucker mit Ihrem Computer, mit Ihrer Wohnung oder auch mit der Welt passieren kann. Installation erfolgt auf Ihre eigene Verantwortung und Gefahr. Sollten Sie damit nicht einverstanden sein, nutzen Sie diese Beschreibung nicht bzw. lesen Sie einfach nicht weiter.

Wie schliesse ich den Printer an:

Schliessen Sie den Drucker zum PC mit dem parallelen Kabel (oder mit dem USB auf Centronics Kabel), dann in 230V Netz.

Der Drucker ist erst dann bereit zum Drucken, wenn das grüne Lampchen in der Front leuchtet:



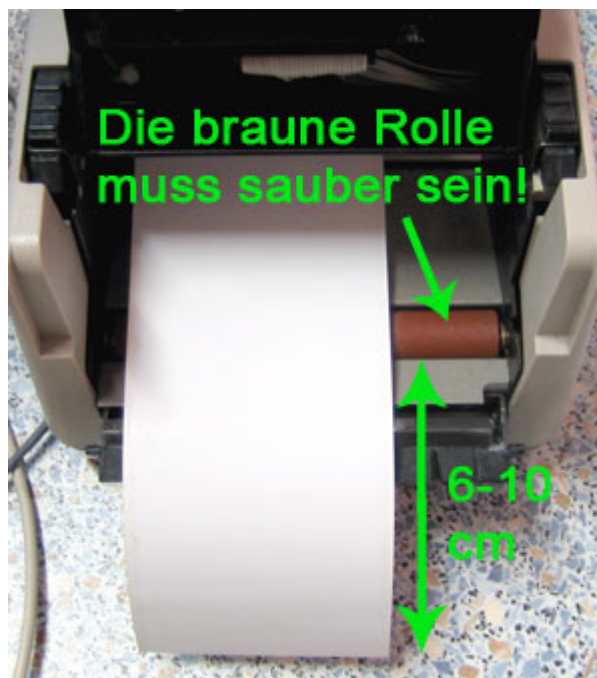
Die Handhabung kann Anfangs etwas schwierig sein. Sie werden aber immer auf dieselbe Art und Weise den Drucker bedienen und dabei Riesenspass sowie auch Zeitersparnis dabei haben.

Also:

Nach dem Einschalten zieht der Drucker automatisch ein Stück von der Rolle vor und schneidet sie ab. Dieses Etikett müssen Sie mit der Hand entfernen, sonst bleibt der Drucker offline.

Wenn der Drucker im Betrieb nicht reagiert, tun Sie bitte in einfach folgendes:

1. Drucker ausschalten
2. Deckel öffnen
3. Die zwei Schieber links und rechts betätigen um die Druckeinheit und Cutter zu öffnen
4. Heben Sie den Streifen von der kleinen braunen Rolle ab
5. Ziehen Sie ca. 5-10 Zentimeter neue Etiketten raus



6. Legen Sie das Etiketten Band wieder auf die Rolle, dabei muss sich alles genau im linken Bereich befinden
7. Machen Sie den Deckel zu, so dass beide Schieber wieder einrasten. Es ist wichtig, dass die Schieber wirklich laut zuschnappen
8. Schalten Sie den Drucker ein
9. Entfernen Sie dann den Schnipsel den der Drucker abgeschnitten hat
10. Die beiden Lampchen sollten jetzt Grün leuchten und man kann drucken

Schnellinstallation unter Windows

1. Die Treiber befindet sich auf CDROM. Sollten Sie keine CD mehr haben, holen Sie sich den Treiber von unserer Homepage www.alles4pc.de (oder bei ebay – auf der „Mich-Seite“) unter „Treiber und Downloads“ oder nehmen Sie die beigelegte CD. Dann haben Sie den aktuellsten Treiber.
2. Entpacken Sie den Treiber, wenn nötig (auf CD wurde alles bereits entpackt).

3. Unter Start (Bild/Menu links unten am Desktop/Bildschirmoberfläche) mit Drucker/Faxgerate, haben Sie den Menüpunkt "Drucker hinzufügen"
4. Lassen Sie den Drucker **nicht** automatisch erkennen – das ist ein Paralleldrucker, er wird nicht erkannt. Er soll installiert werden, und das ist leicht!

Sollten Sie das „USB auf Parallel“ – Druckerkabel nutzen -> Hinweis:

Sollten Sie über einen USB auf Parallel Adapter den Drucker betreiben wollen, so müssen Sie den richtigen Anschluss wählen. Der Anschluss heißt in den meisten Fällen „USB0001“ oder „Virtual Parallelport“. Durch anschließen des Adapter an einen anderen USB Port, installiert sich ein neuer Treiber und der Anschluss heißt dann USB0002. In der Praxis hat sich gezeigt, dass der USB Anschluss mit der höchsten Nummer, meist der richtige ist. Ansonsten müssen Sie unter den Einstellungen des Druckers den Anschluss neu wählen.

5. Geben Sie den Speicherort (auf dem Datenträger) vom entpackten Treiber an;
6. Wählen Sie den Drucker Cognitive Blaster CL (203 dpi)
7. Folgen Sie den weiteren Schritten.

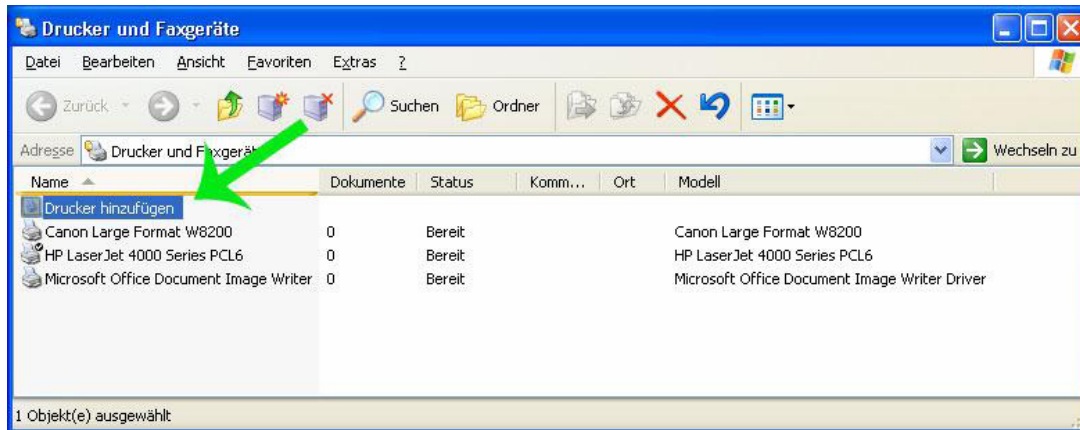
Installation unter XP

1. Gehen Sie auf Start und dann auf "Drucker und Faxgerate"



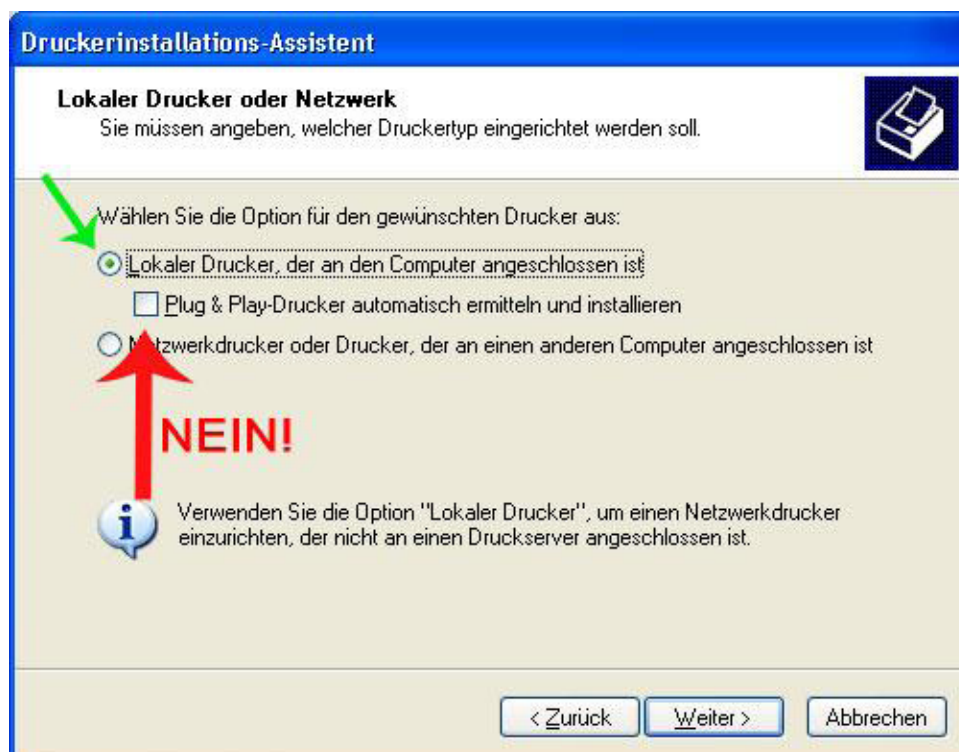
2. Hier haben Sie nun die Übersicht der installierten Drucker.

Klicken Sie auf "Drucker hinzufügen"

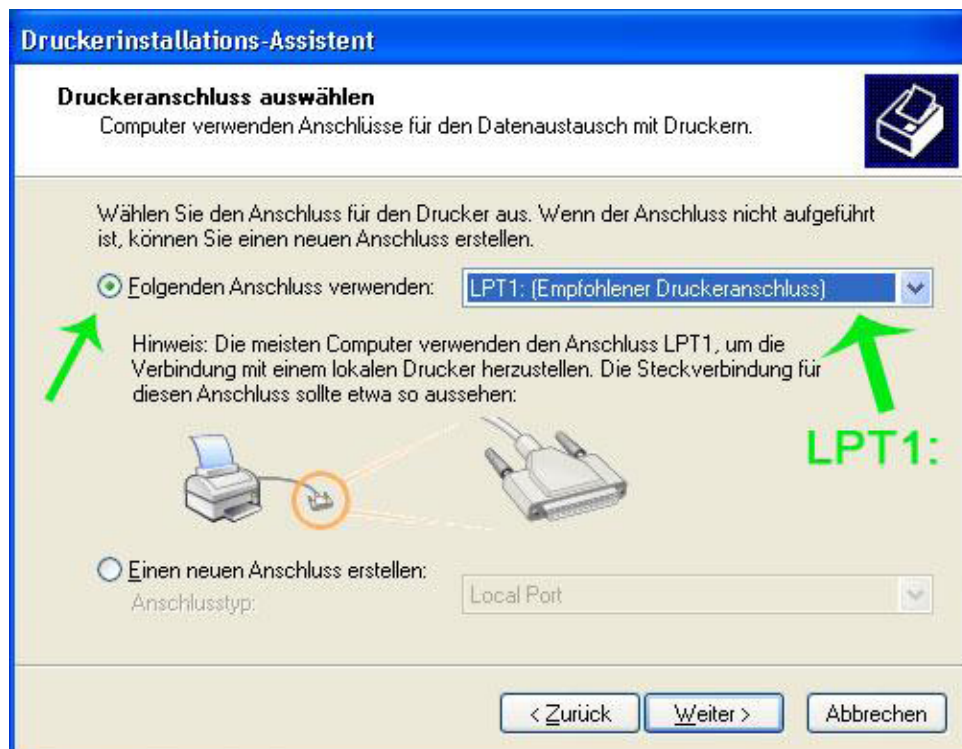


Hinweis: Es kann vorkommen, dass bereits installierte Drucker Probleme bereiten können. Nun reicht es leider nicht diese Drucker einfach in diesem Fenster zu löschen. Nein, Sie müssen auf den Menüpunkt "Datei" und dann auf den Unterpunkt "Servereigenschaften" gehen. Dort gehen Sie auf die Registerkarte Treiber und löschen dort die alten Drucker raus. Windows XP Home User haben diese Servereigenschaften wahrscheinlich nicht.

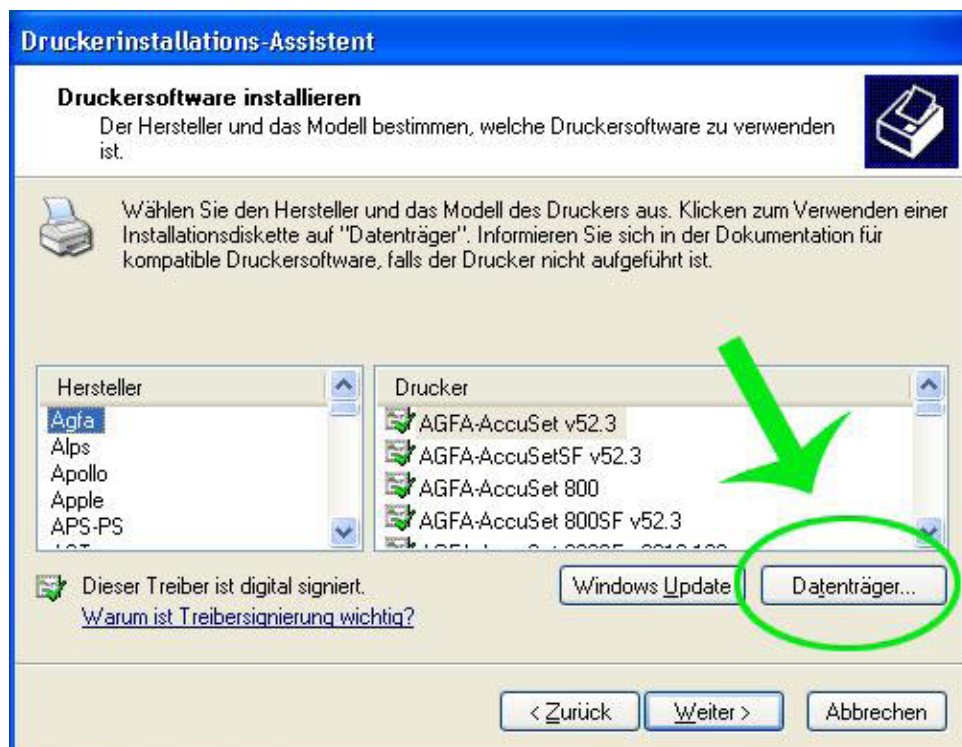
3. Wählen Sie die Optionen wie folgt:



4. Den Anschluss wählen:



5. Wählen Sie den Ort des entpackten Treibers



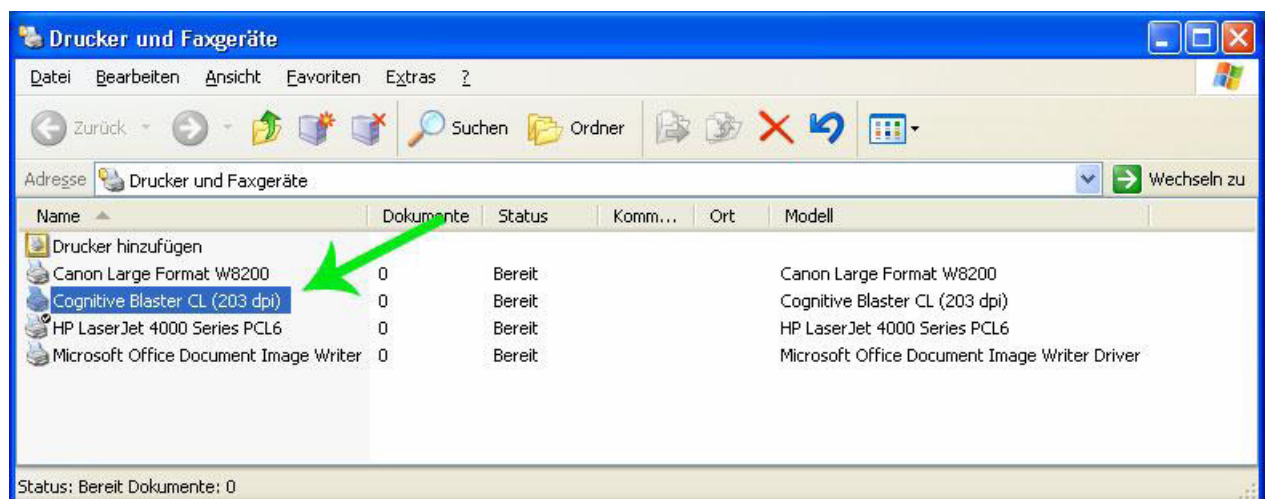
6. Den Richtigen Treiber auswählen:



7. Bestätigen Sie die weiteren selbsterklärenden Schritte

Sollte sich Windows dabei über den Treiber beschweren, dass der Herausgeber der Treibersoftware nicht überprüft werden konnte, installieren Sie trotzdem die Treibersoftware. Die Treiber sind getestet und sicher.

Das Ergebnis:

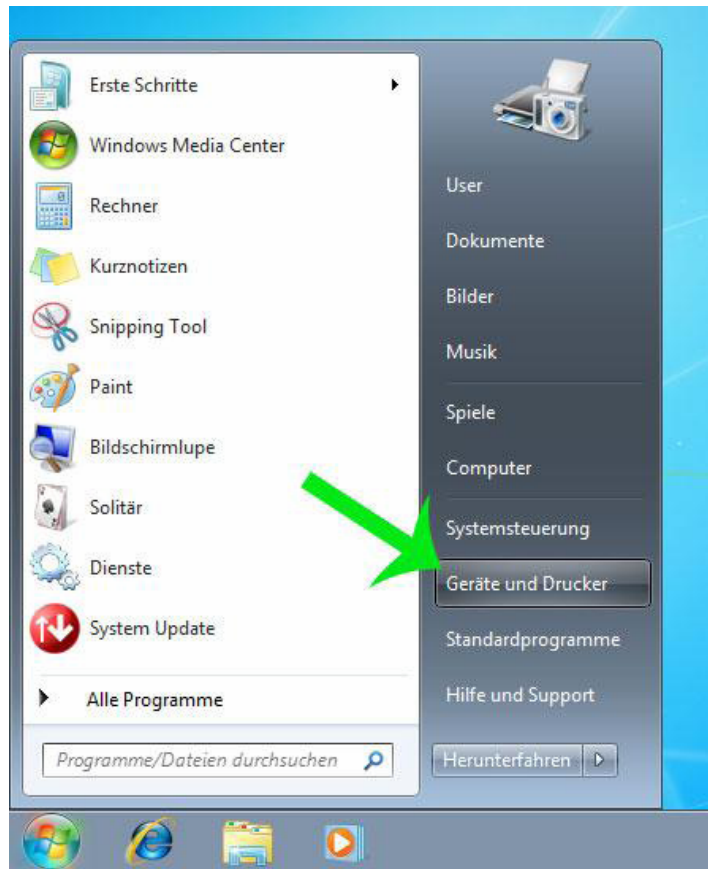


Fazit:

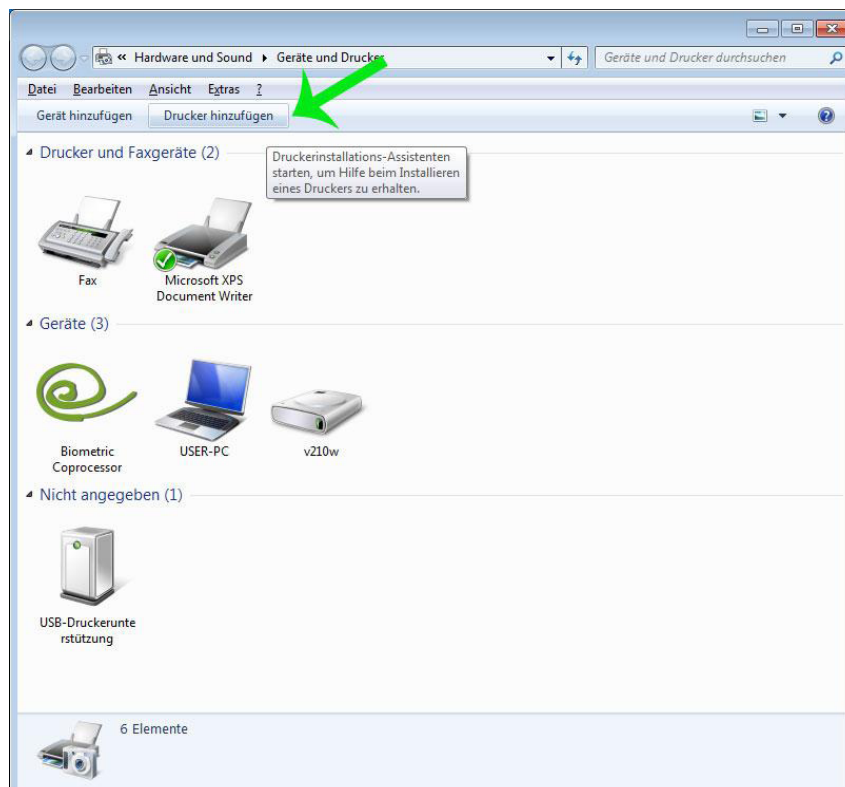
Der Drucker ist installiert und funktionstüchtig.

Installation unter Windows 7 64-Bit mit "USB auf Parallel" Kabel

1. Gehen Sie ins Start Menu auf "Geräte und Drucker"



2. Klicken Sie dort auf "Drucker hinzufügen":

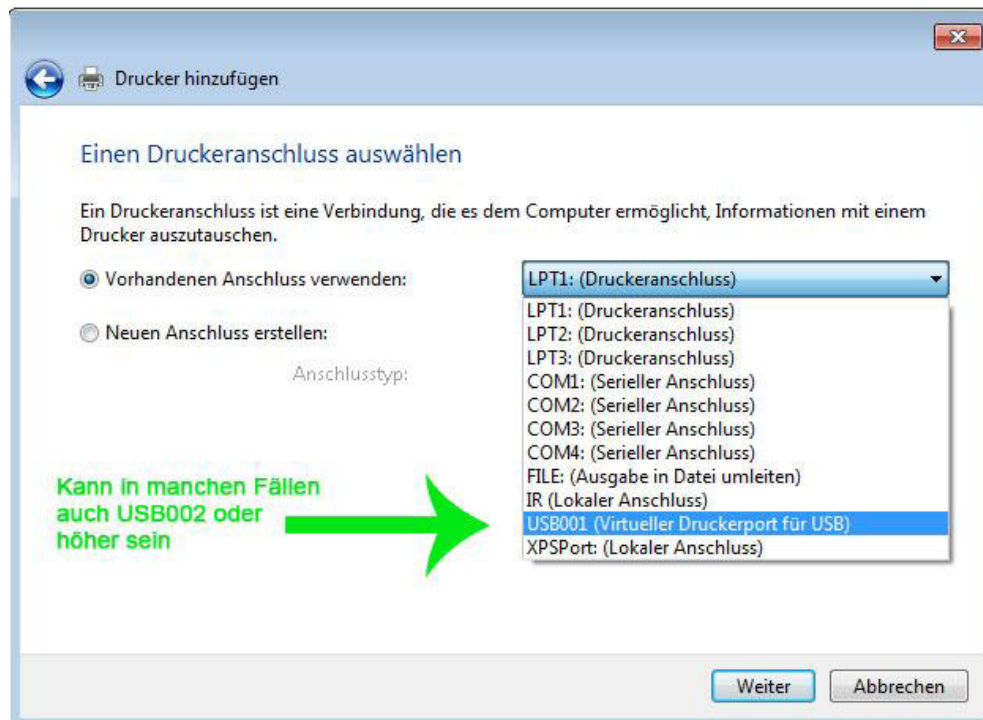


Hinweis: Es kann vorkommen, dass bereits installierte Drucker Probleme bereiten können. Nun reicht es leider nicht diese Drucker einfach in diesem Fenster zu löschen.

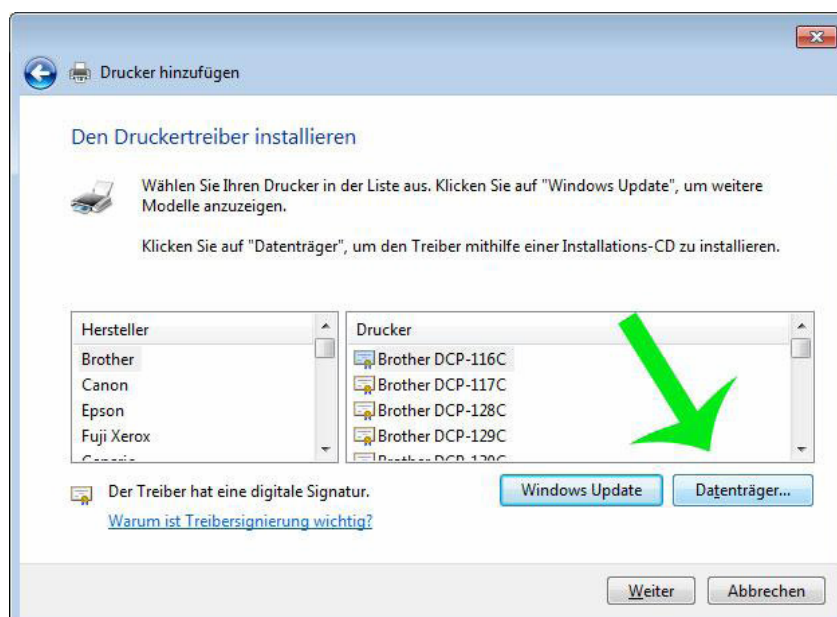
Wenn oben der Menüpunkt "Datei" nicht angezeigt wird, drücken Sie einmal die Taste "Alt" auf der Tastatur. Diese Taste ist meist links neben der breiten Leerschrittaste. Dort gehen Sie dann auf den Unterpunkt "Servereigenschaften". Dort auf die Registerkarte Treiber und löschen dort die alten Drucker raus.

Windows XP Home User haben diese Servereigenschaften wahrscheinlich nicht.

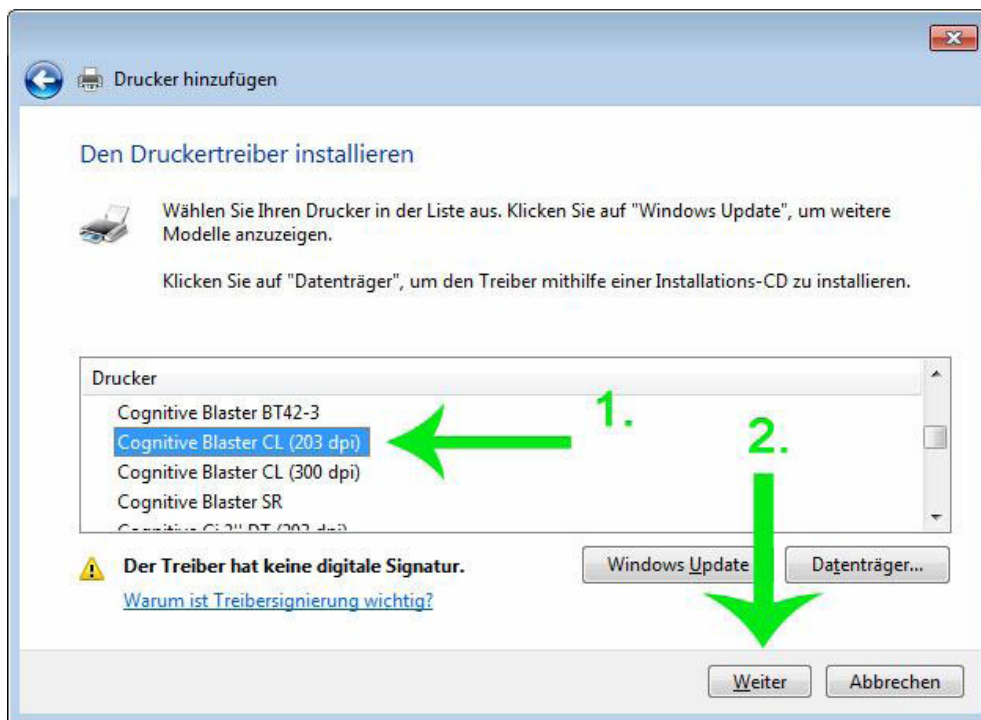
3. Wählen Sie Lokalen Drucker und dann "Vorhandenen Anschluss verwenden:" dort den passenden. Für eine normale Parallel Verbindung einfach LPT1: auswählen



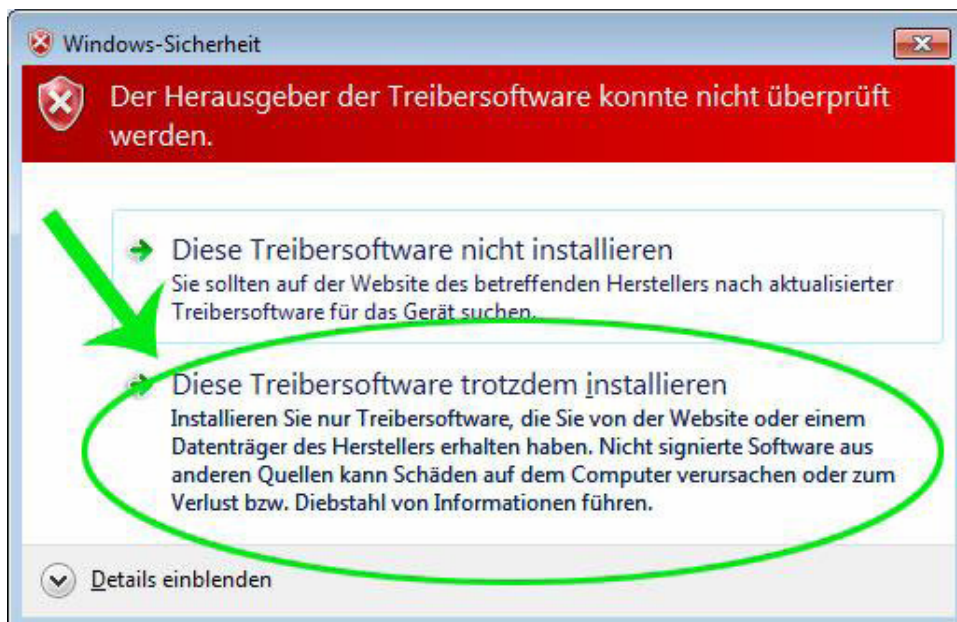
4. Gehen Sie auf "Datenträger ...": und Navigieren zum entpackten Treiber



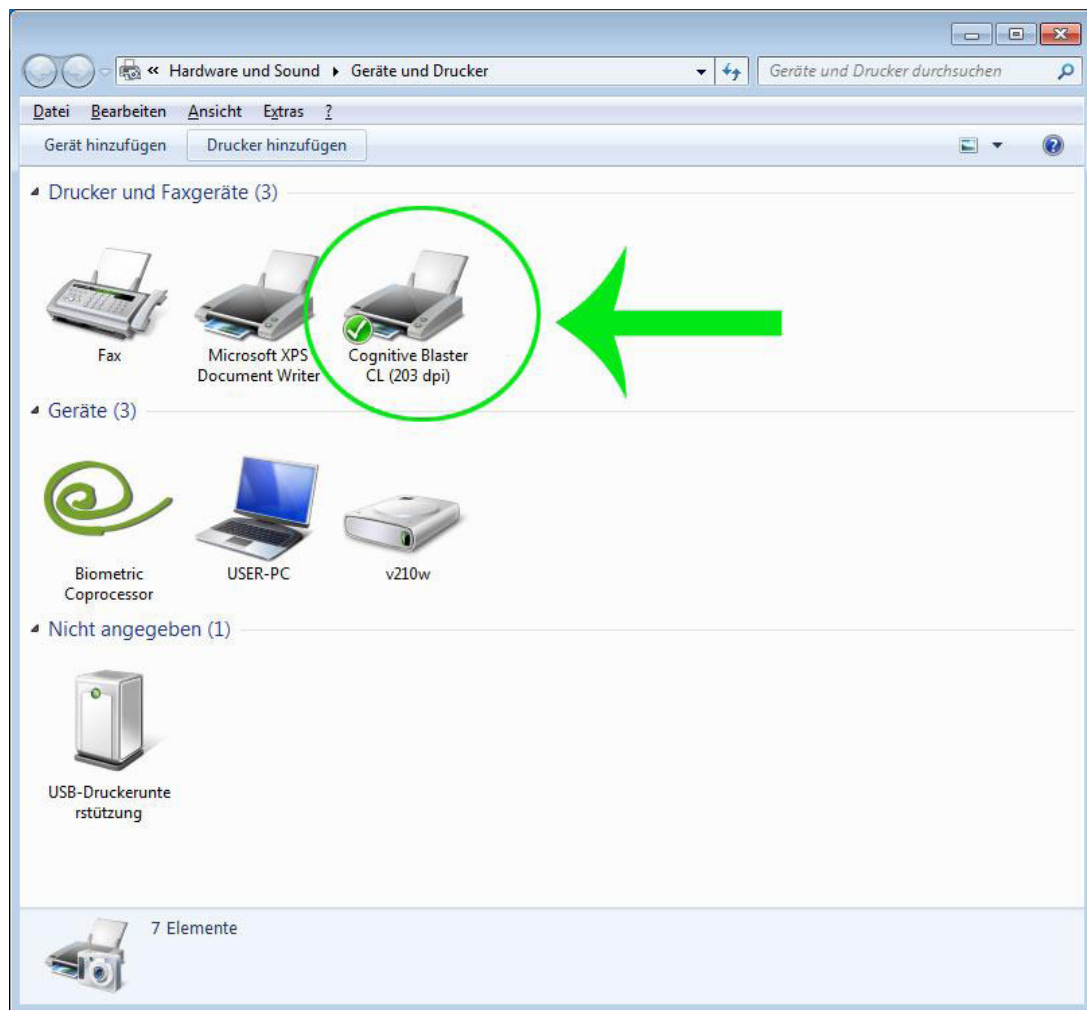
5. Wählen Sie "Cognitive Blaster CL (203 dpi)" und dann Weiter:



6. Diese Treibersoftware unbedingt trotzdem installieren:
Der Treiber ist getestet, der Herausgeber vertrauenswürdig



7. Der Drucker ist nun installiert und funktionsfähig:



Wichtige Hinweise für die Software, mit der Sie drucken wollen

Für den Etikettendruck gibt es viele Programme, die zum größten Teil Geld kosten.
<http://www.opalgbh.de/barcode/software/seagull/bartender.htm>

Fast genau so können Sie auch unter jedem Textprogramm drucken, oder sogar mit jedem Grafikredaktor, wenn Sie die Seitengröße selbst definieren können.

Falls Sie unsere Papierkleberollen nutzen, muss die Papierbreite auf 8 cm gestellt werden, die Länge kann beliebig lang sein.

Der Seitenrand sollte wie folgt sein:

oben: 0cm unten: 0cm
rechts: 0,7cm links: 0,7cm

Beispiel an MS-Word:

Papierformat

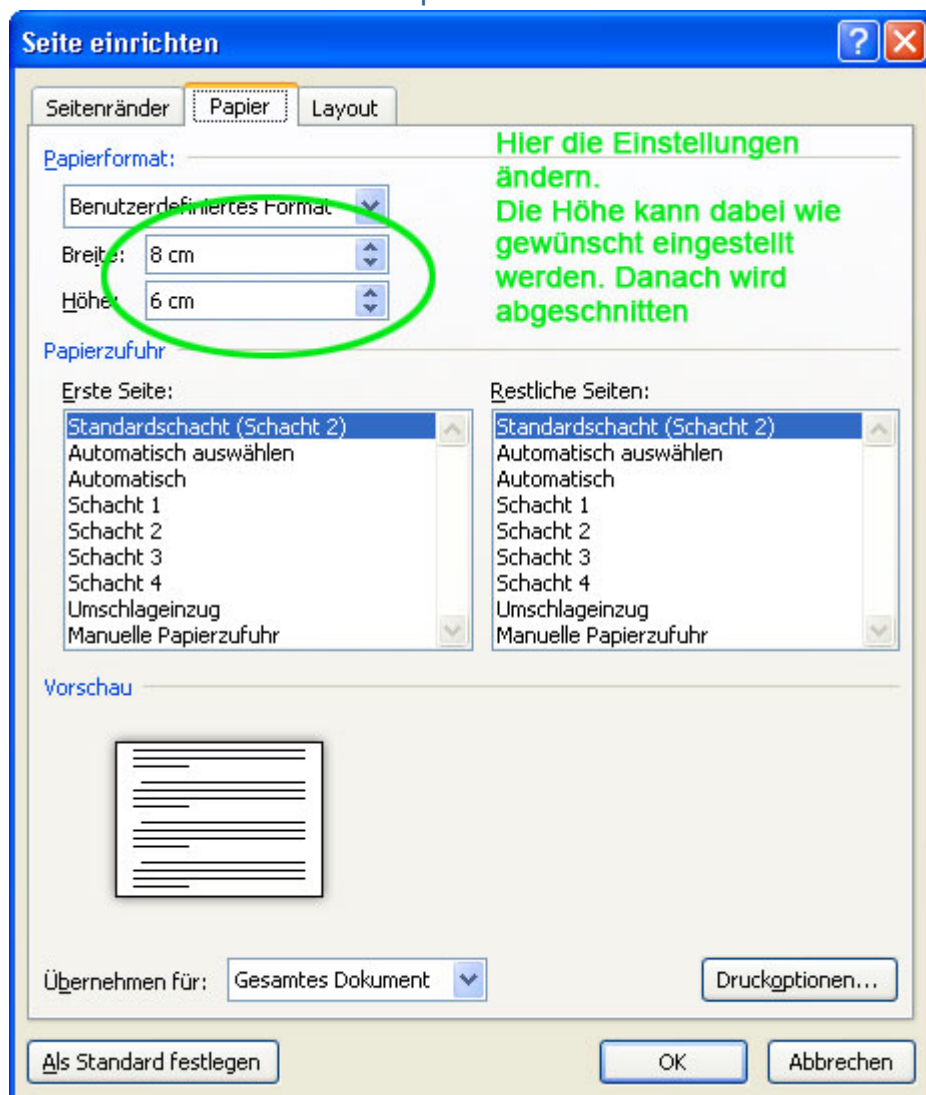


Bild 1 von 2

Die Seitenränder

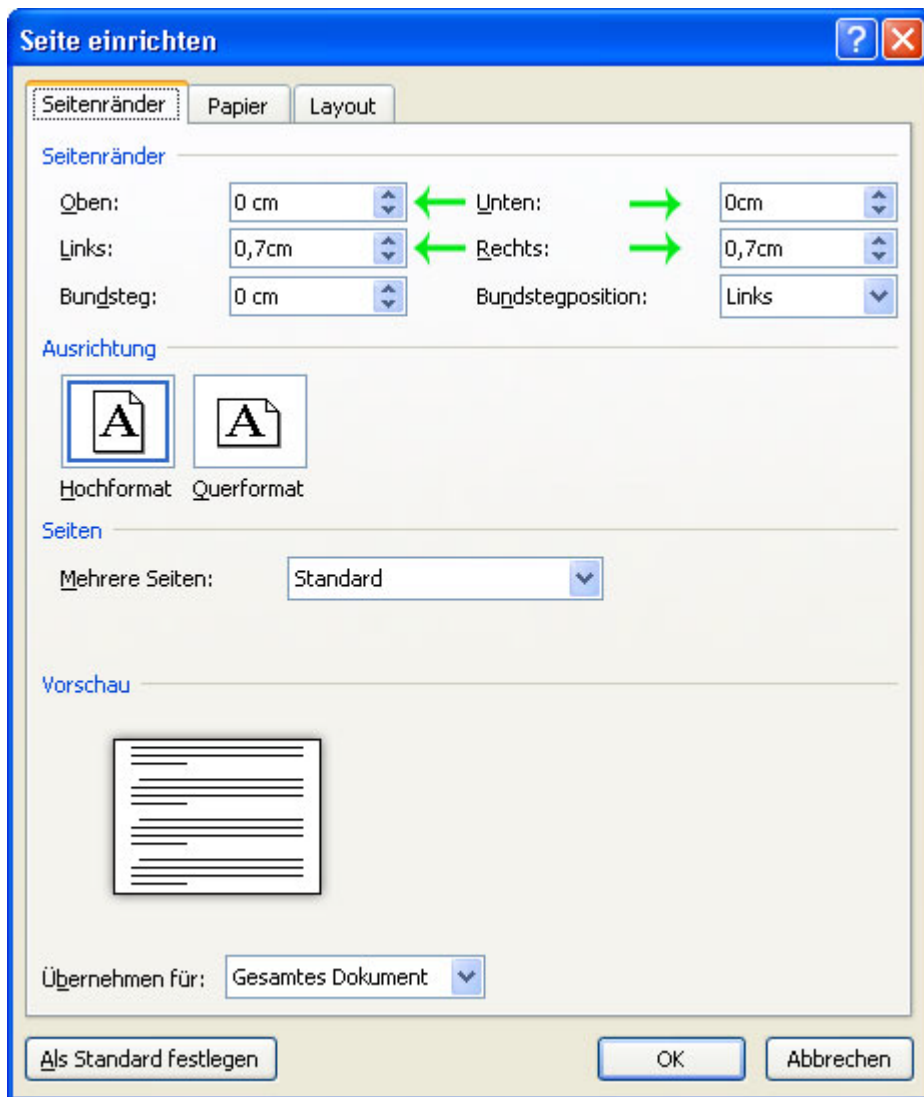


Bild 2 von 2

In einem anderen Fall wird Ihr Text abgeschnitten.

Um die erste Schritte zu erleichtern, haben wir einige **leere** Musteretiketten erstellt. Diese befinden sich auf CD: (cd:\Etiketten_Muster\Etiketten_leer)

Ausserdem auch CD finden Sie auch einige Beispiele, wie Ihre Etiketten aussehen können: cd:\Etiketten_Muster\Beispiele . Hier können Sie Logos und Texte mit Ihren Logos / Texten ersetzen – bequem und leicht, einfach unter MS-Word.

Geben Sie Ihrer Fantasie den freien Lauf, erstellen Sie Ihre Etiketten mit Barcodes, Texten, Bildern und Logos!

Barcodes drucken

Es ist wichtig zu verstehen, dass Barcodes – das ist einfach Schrift, den ein Barcodescanner lesen kann. Und wenn Ihr Artikel eine Artikelnummer 123456789 hat, statt diese mit der Tastatur per Hand zu tippen, wird dafür der Barcodescanner eingesetzt – er liegt schneller, als Sie tippen können. Aber das ist nichts anderes, wie Windows-Schriftart.

1. Möglichkeit Barcodes [Online zu erstellen: http://barcode.tec-it.com/](http://barcode.tec-it.com/)

2. Möglichkeit: Über eine Schriftart

Es gibt sogenannten Barcode Schriftarten, die Sie in Windows installieren können. Sie finden eine Menge, wenn Sie z.B. unter Google oder Bing suchen. Geben Sie als Suchbegriff "Barcode Schriftart", ohne die Anführungszeichen ein.

Einige Strichcodes finden Sie bei uns, auf unserer CD unter cd:\ Schriftarten fuer Windows

Installieren können Sie die Schriftart unter Windows mit der Systemsteuerung -> Schriftarten. Dann Menüpunkt "Datei" und Untermenü "Neue Schriftart installieren...". Unter "Ordner:" müssen Sie zu der Schrift navigieren, oben dann auswählen und auf OK drücken. Dann können Sie aus jedem Druck fähigen Programm die Schriftart wählen und Barcodes produzieren.

Vermeiden Sie irgendwelche ausführbare Dateien als Download von diversen Anbietern, denn das ist in den meisten Fällen unserios.

Der Nachteil der Schriftartenlösung ist, dass die Barcodes sehr breit werden. Zudem gibt es immer etwas zu beachten, auf der Anbieter Seite wird das normalerweise erklärt, z.B. wegen Sonderzeichen oder benötigte Start- und Endzeichen.

Achtung: Gedruckte Strichcodes werden oft von einigen Barcodescannern nicht gelesen. Es liegt daran, dass ein Barcodeprogramm generiert „Anfang“ und „Ende“-Zeichen. Damit die Strichcodes vom jedem Scanner gelesen werden, sollten diese mit einem speziellen Barcodeprogramm generiert werden.

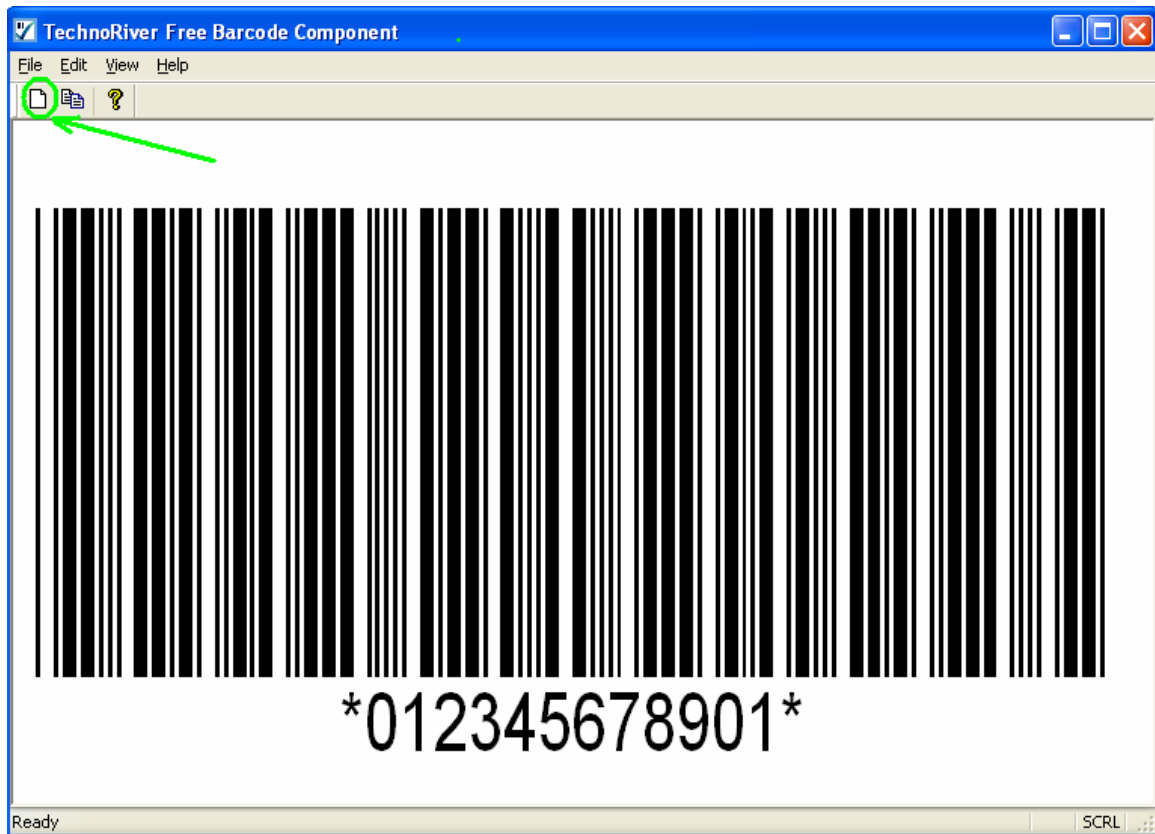
3. Möglichkeit: Barcode-Software

kostenpflichtige Software? Gibt es wie Sand am Meer. Ich empfehle die uberaus vertrauenswürdigen Seiten www.chip.de oder www.zdnet.de für eine Recherche.

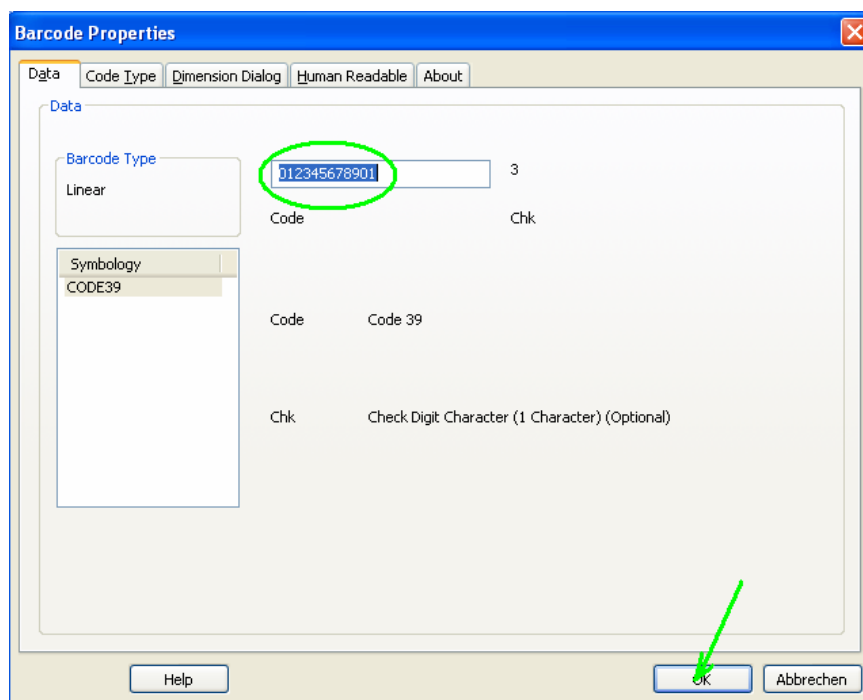
Wir haben ein Programm gefunden, die kostenlos ist („freeware“) und ist auch sehr einfach zu bedienen. Das ist (cd:\ free_Barcode_component) - bei uns auf CD.

Wie geht das:

1. Installieren Sie free-Barcode_component auf Ihr Computer. Nach Installation erscheint Icon „TechnoRiver Free Barcode Component“.
2. Starten Sie „Barcode Metafile Creator“ und klicken Sie auf „Erstellen Sie neue Barcode“.



3. Tippen Sie Ihren Text und klicken Sie dann auf OK.



Im Fenster Barcode Properties können Sie Barcodeschrift wählen (code Type) sowie weit. Einstellungen. Das Programm generiert Barcode. Dann Stichcode „kopieren“ und auf Etikett „einfügen“.

Viele Infos zu Barcodes finden Sie übrigens auch in Wikipedia:
<http://de.wikipedia.org/wiki/Strichcode>