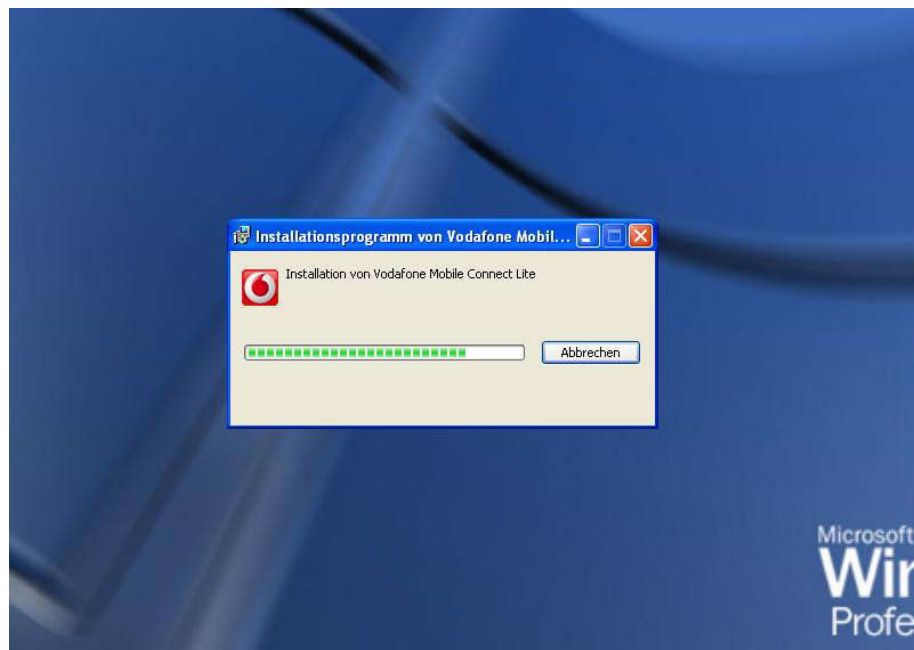
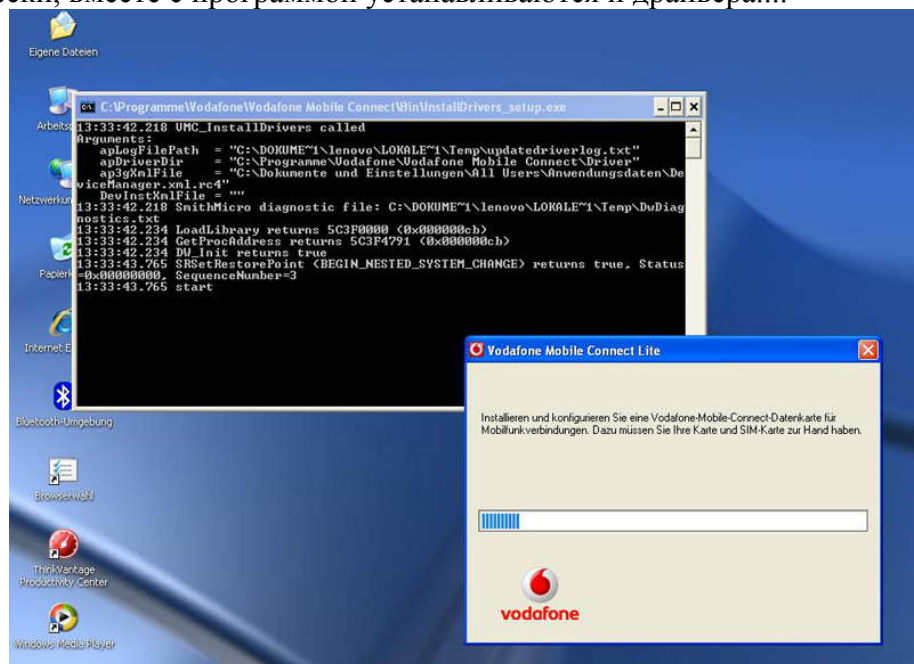


Модем Option GlobeTrotter GE40x уже открыт для всех операторов, но для свободного использования со всеми СИМ картами, мы должны установить Standart Connect Manager, следуя Инструкции описанной ниже :

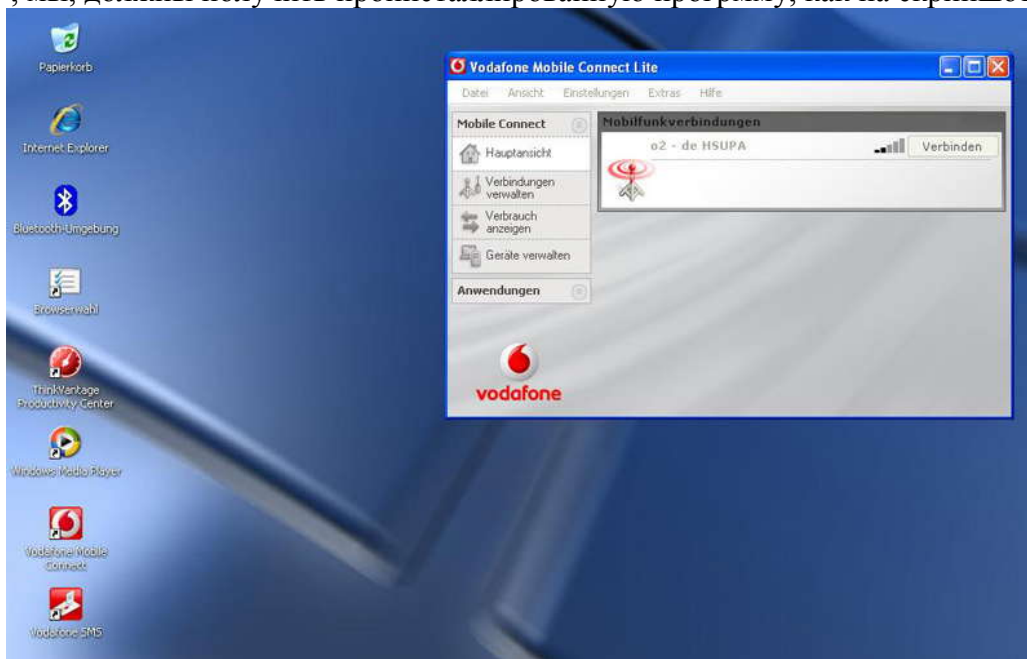
1. Вставляем активную СИМ карту в модем.
2. Вставляем модем в Экспресс Слот Ноутбука.
3. Модем начинает определяться и автоматически устанавливается «Vodafone Connect Manager». Ждем пока установится и все драйвера модема правильно встанут. Обычно это занимает 1-3 минуты. (если, после установки Модема в слот ноутбука, в течении 1-2 минут не происходит автозапуск программного обеспечения, то нужно запустить его с прилагающегося CD вручную. Открываем CD и в папке „Vodafoine“ находим : setup_vmc_lite - и запускаем его)



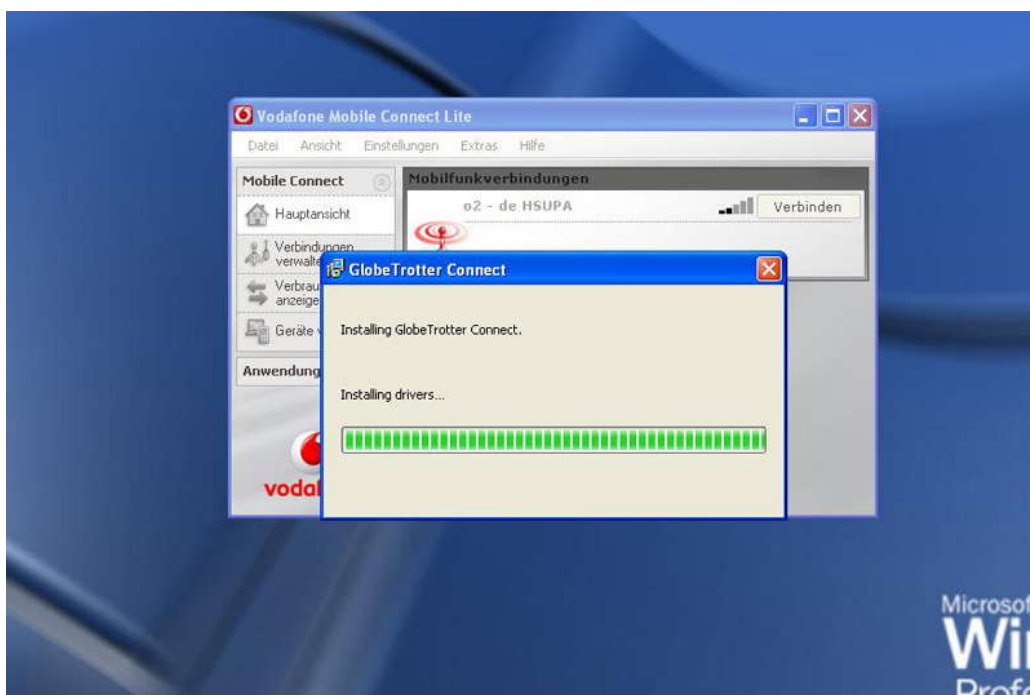
Автоматически, вместе с программой устанавливаются и драйвера....



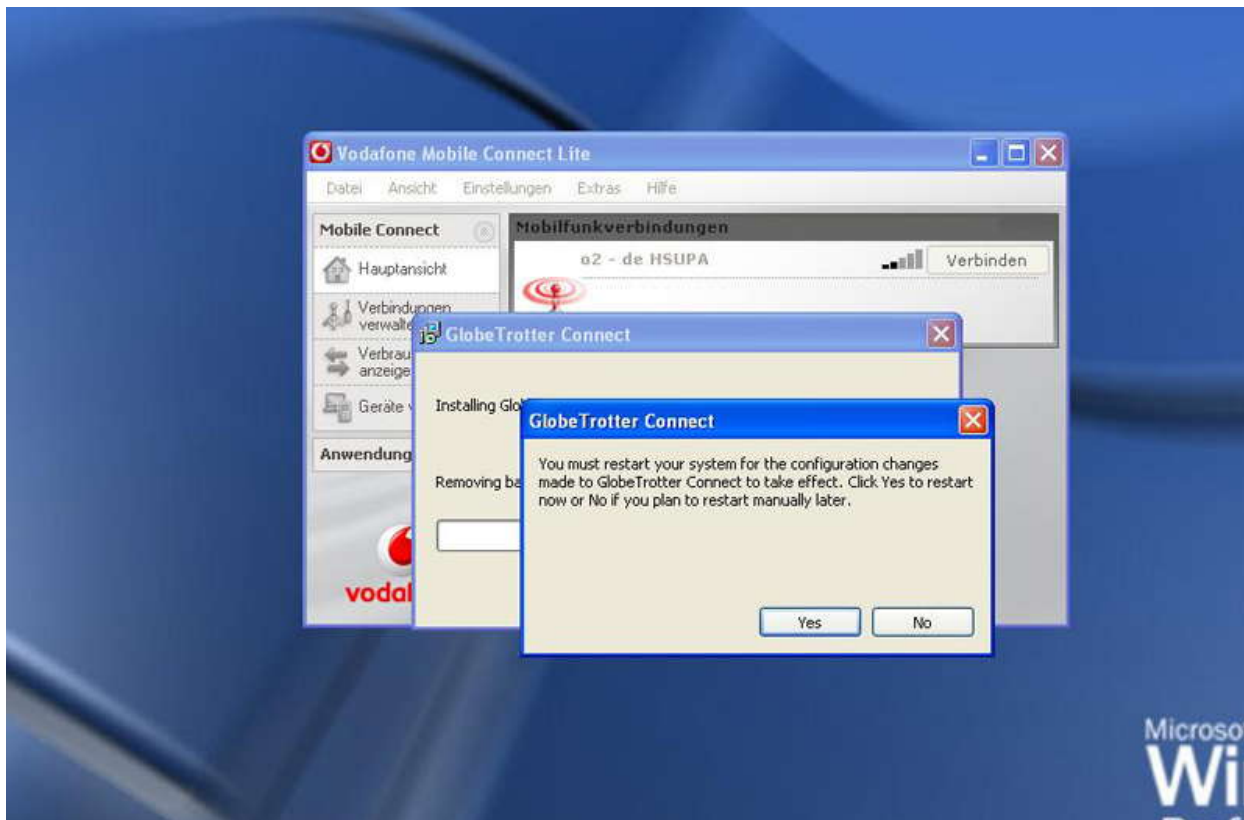
В итоге , мы, должны получить проинсталлированную программу, как на скриншоте:



Затем , Вставляем Компакт Диск в оптический привод и инсталируем программу в Папке „Standart Connection Manager“ – запускаем : «с_manager.exe»

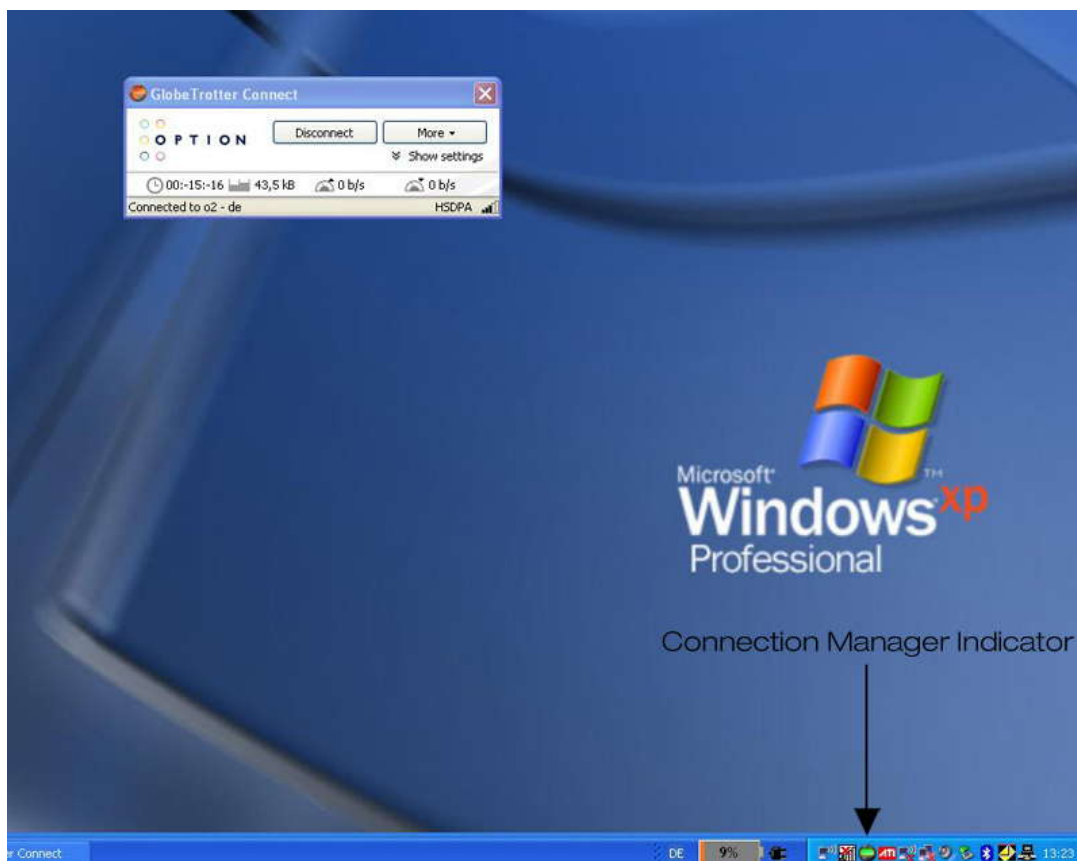


Программа потребует перезагрузиться, что мы и сделаем

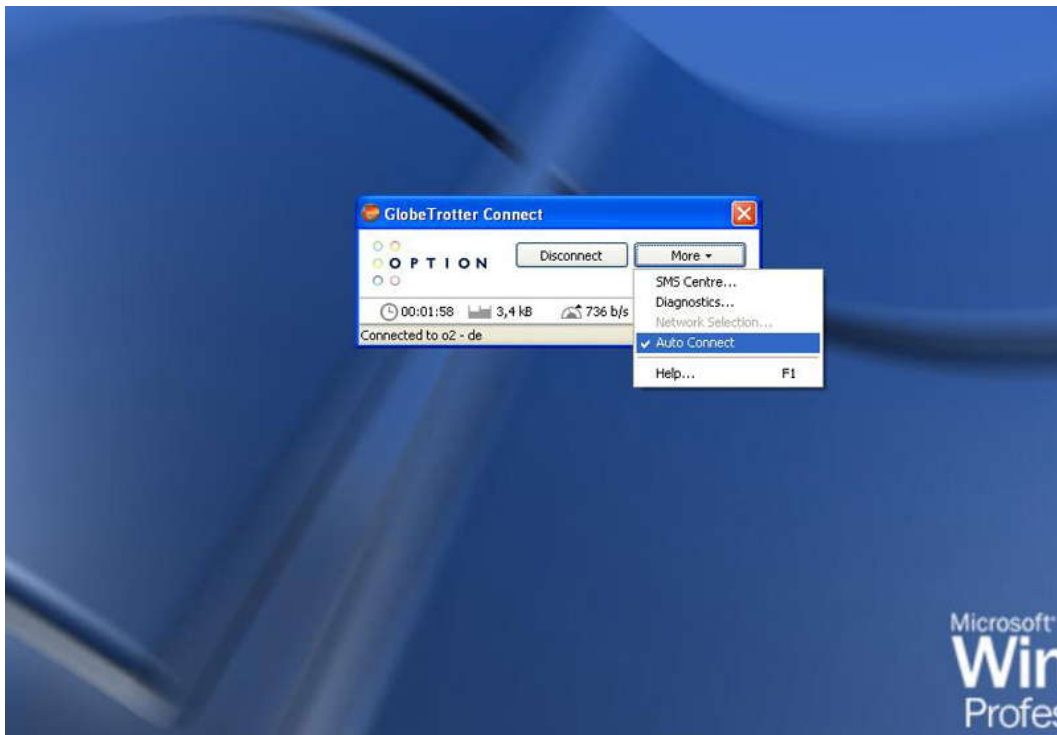


Перезагрузка

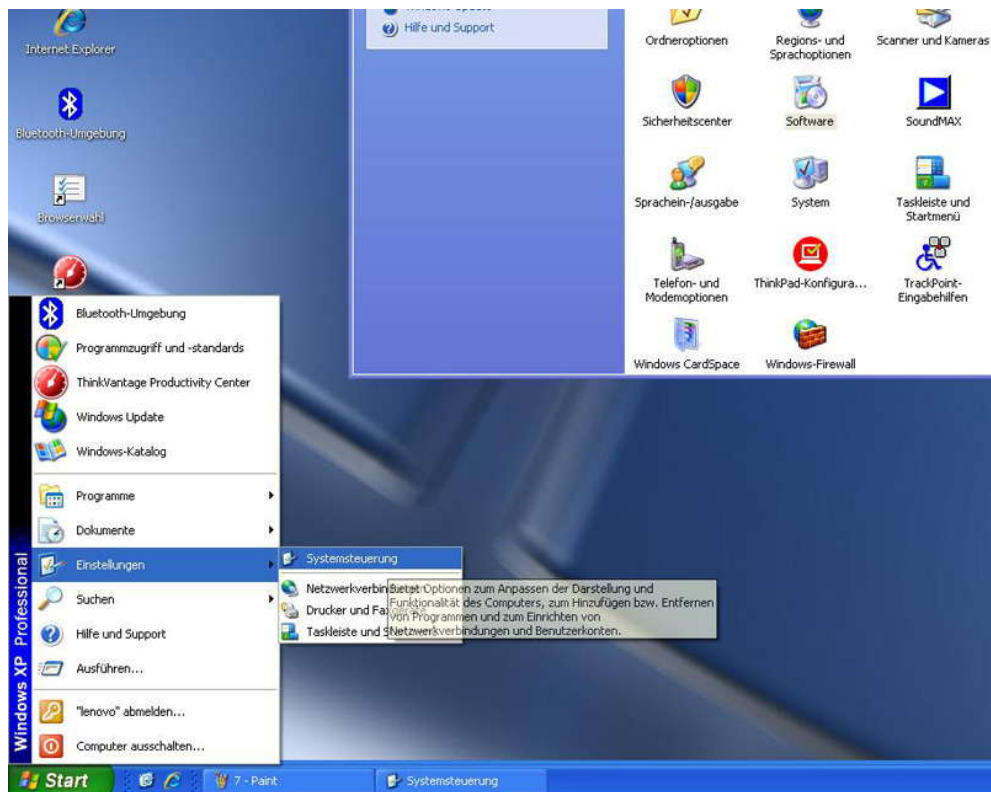
После перезагрузки, находим в «Трее» Индикатор Коннет Менеджера , нажимаем на него два раза, чтобы появилось окно“GlobeTrotter Connect“ :



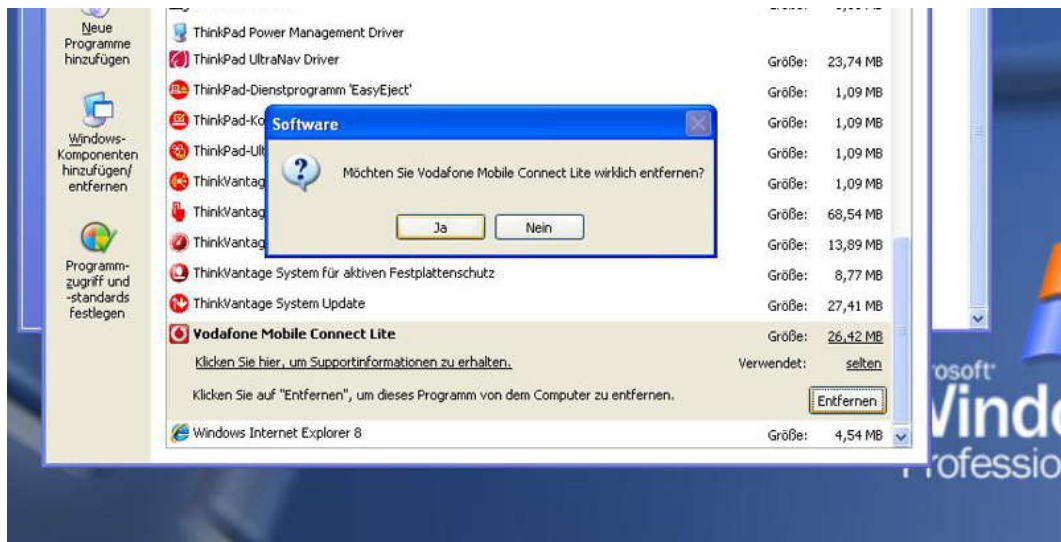
По умолчанию, модем заходит автоматически в интернет, чтобы остановить – нажимаем „Disconnect“ . Для того, чтобы , этого не происходило, нужно убрать «галочку» с опции „Auto Connect“ :



Теперь можно удалить Vodafone Connect Manager :

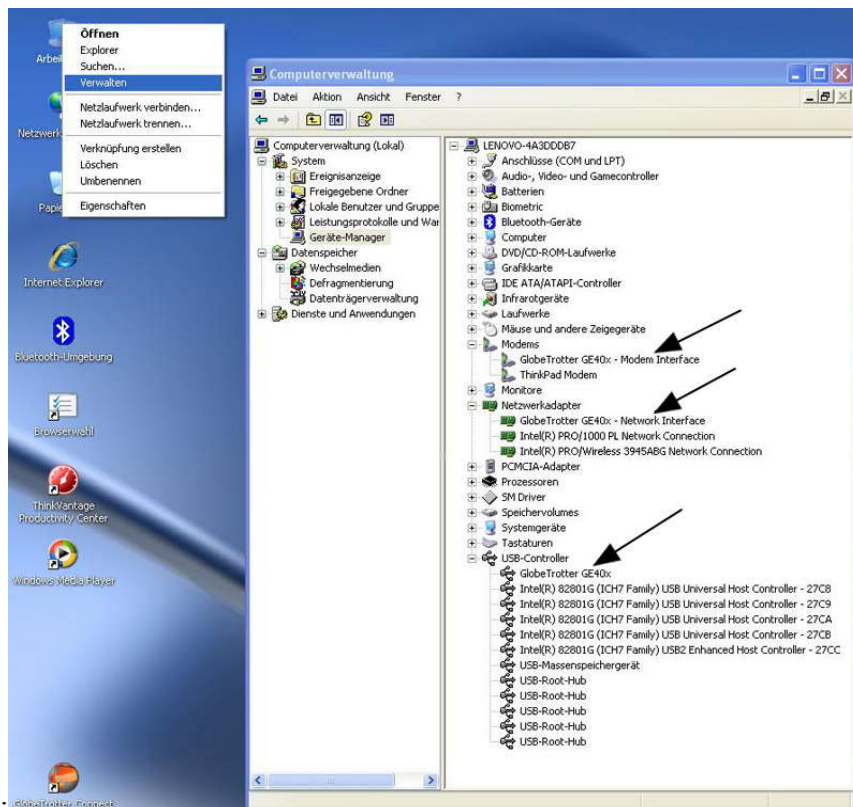


Находим в списке программ «Vodafone Mobile Connect Lite» и Удаляем – Подтверждаем удаление!



Возможно, потребуют перезагрузку.
На этом этапе у Вас должно все работать .

Если, что-то пошло не так, с программой, драйверами или устройством, то в первую очередь, для проверки, нужно , понять, определился –ли наш Модем :
Он должен быть виден в трех местах : Modem , Netzwerk и USB Controller
Чтобы это увидеть , нужно нажать Правой кнопкой Мышки по „Computer“ и выбрать «Verwalten» , затем из правой колонки : „Geräte Manager“



Если у Вас, наше устройство, определено как у нас на «скриншоте» , то должно все работать . Если нет, то попробуйте снова переустановить программу „Standart Connect Manager“ .

В случае, если , устройство не установилось как нужно , то попробуйте вытащить , подождать от 10сек и вставить снова. Затем снова произвести запуск программы Vodafone с компакт диска .

Если устройство не хочет никак определяться, то возможно, следует проверить слот в ноутбуке, куда устанавливается данный модем.

Все наши устройства протестированны и 100% рабочие .

Желаем Удачи.