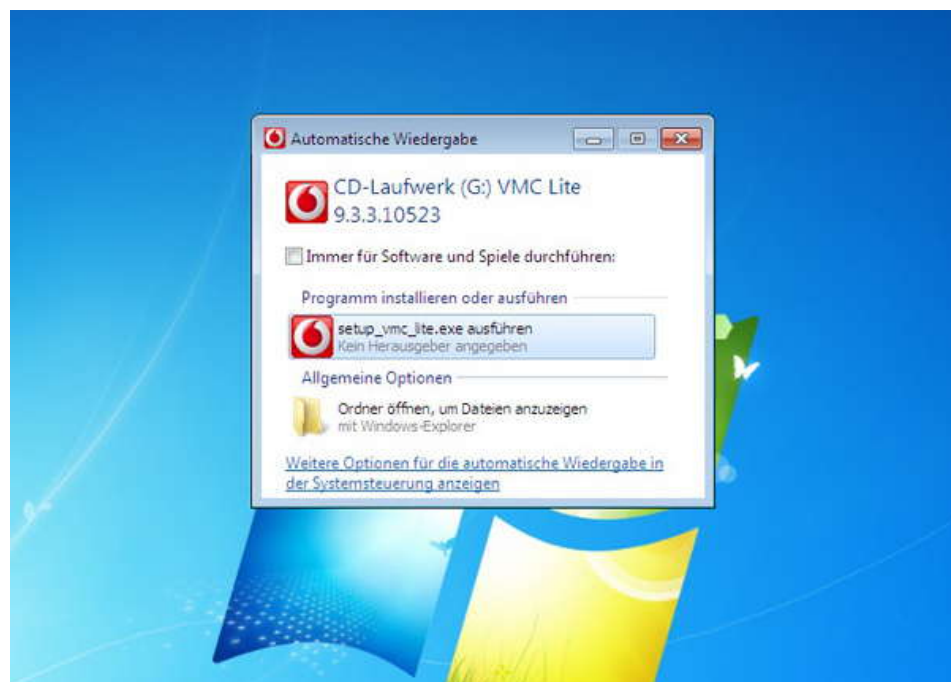


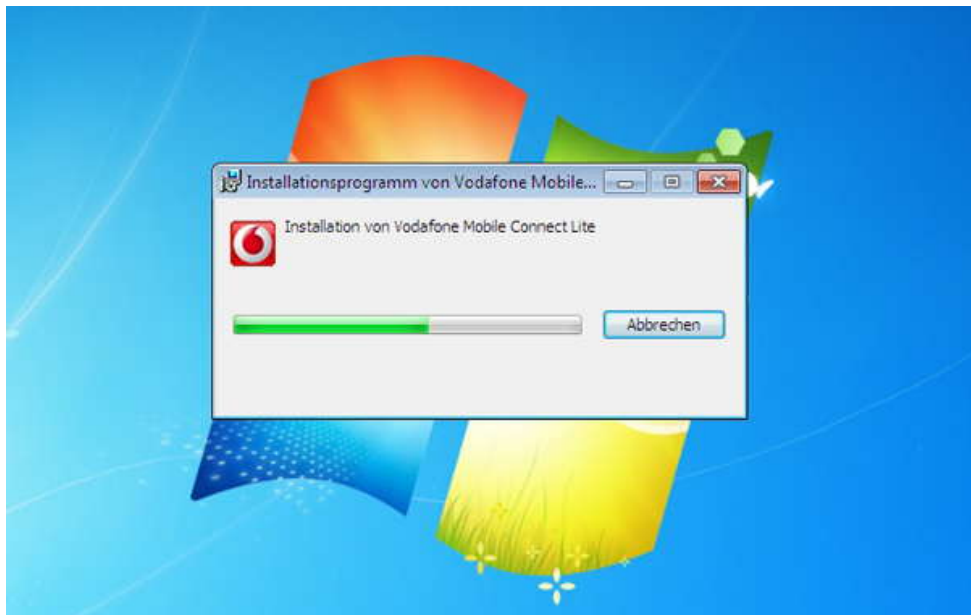
Mit dem GSM Modem können Sie mit der Simm Karte Ihres Handyprviders bundesweit ins Internet gehen. Dafür brauchen Sie eine Simmkarte aus Ihrem Telefon und den freien Mini-PCMCIA Slot (Express Slot) in Ihrem Notebook (der ist in der Regel immer frei).

Haben Sie einen „FlatRate-Vertrag“, ist die Nutzung des Internets kostenlos. In einem anderen Fall sind die Gebühren inzwischen wirklich nicht hoch. Über die Gebühren informieren Sie sich bei Ihrem GSM-Anbieter.

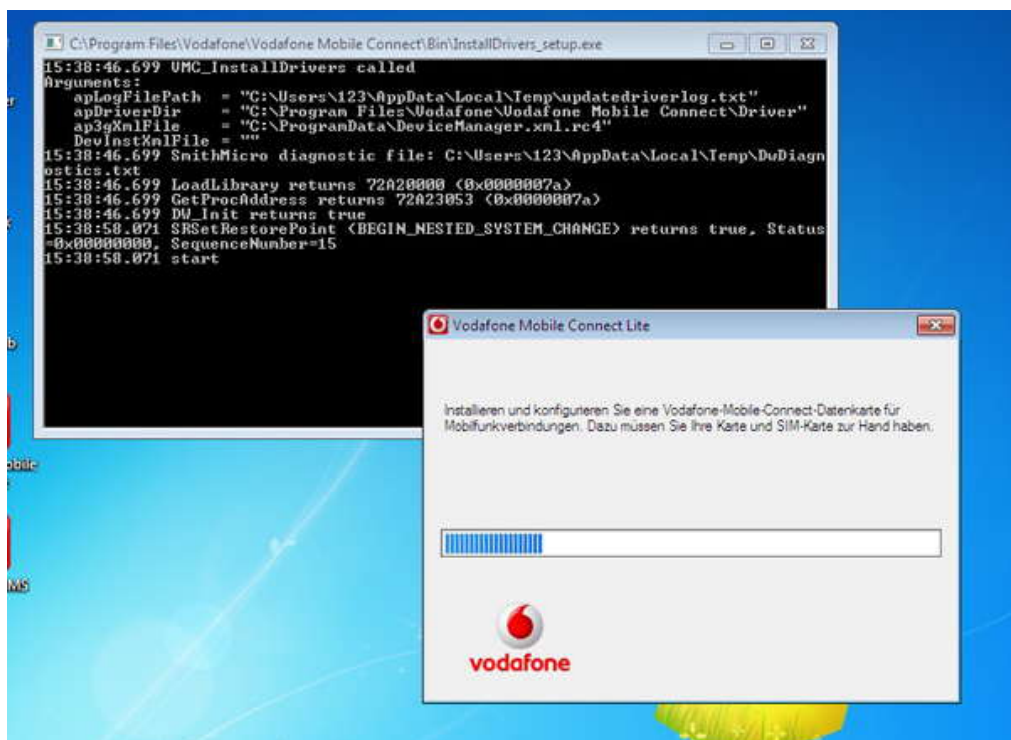
Modem Option GlobeTrotter GE40x ist ohne Simmlock und kann mit jeder Simmkarte genutzt werden. Man soll jedoch das Programm „Standart Connect Manager“ installieren. Die Installationsbeschreibung – wie folgt:

1. Das Modem hat ein Fach für die Simm-Karte. Sie soll eingebaut werden.
2. Das Modem soll in den Express Slot des Notebooks eingesteckt werden.
3. Das Modem wird vom Notebook erkannt; Die nötige Software wurde im Modem gespeichert; es wird «Vodafone Connect Manager» installiert. Warten, bis die Software installiert wird. In der Regel dauert die Installation 1 bis 3 Minuten. (falls nach der Installation des Modems in den Expressslot kein Autostart der Software aktiviert wird, kann man die Software manuell starten. Dafür: Auf unserer Seite www.alles4pc.de „Treiber und support“ finden, Modemtreiber runterladen, auspacken, im Verzeichnis „Vodafone“ finden Daten setup_vmc_lite - und starten ihn):

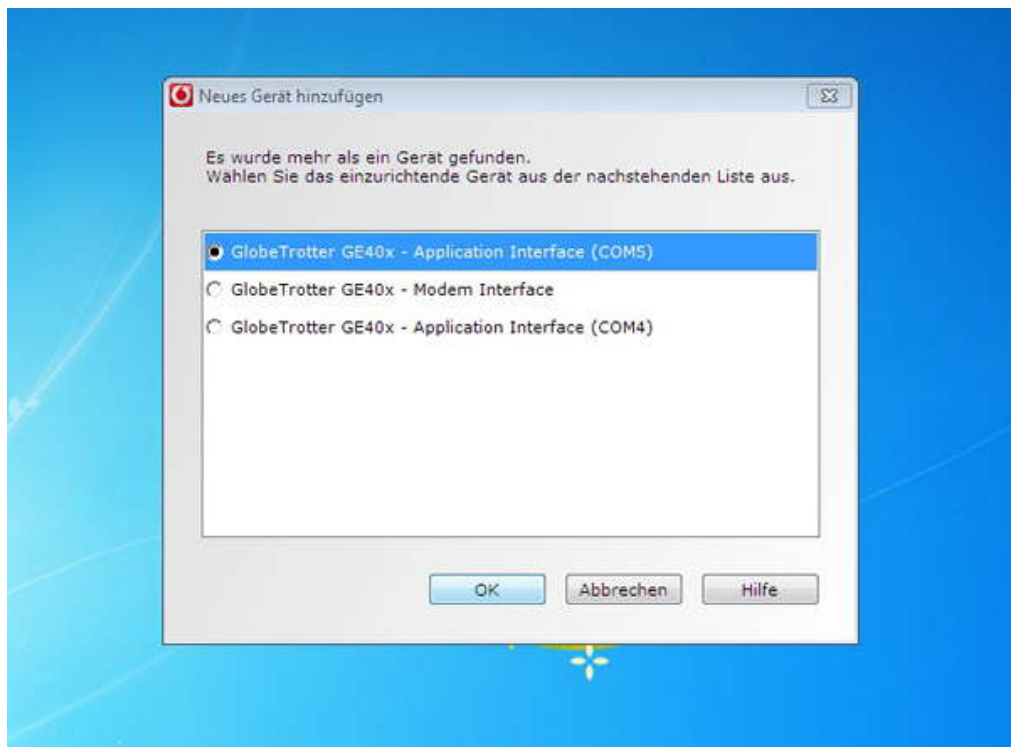




Zusammen mit der Software werden auch Treiber installiert.

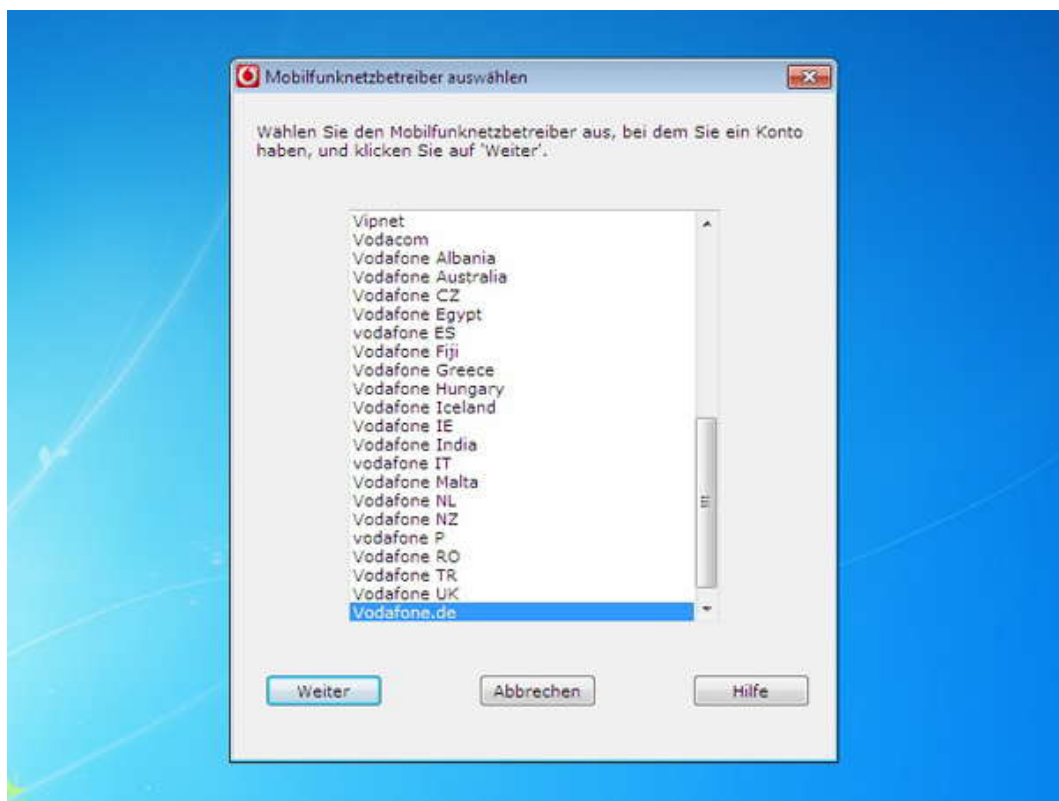


Das Programm kann verlangen einne Port zu wählen; Wenn möglich Выбираем если возможно COM5 , но обязательно „Application Interface“

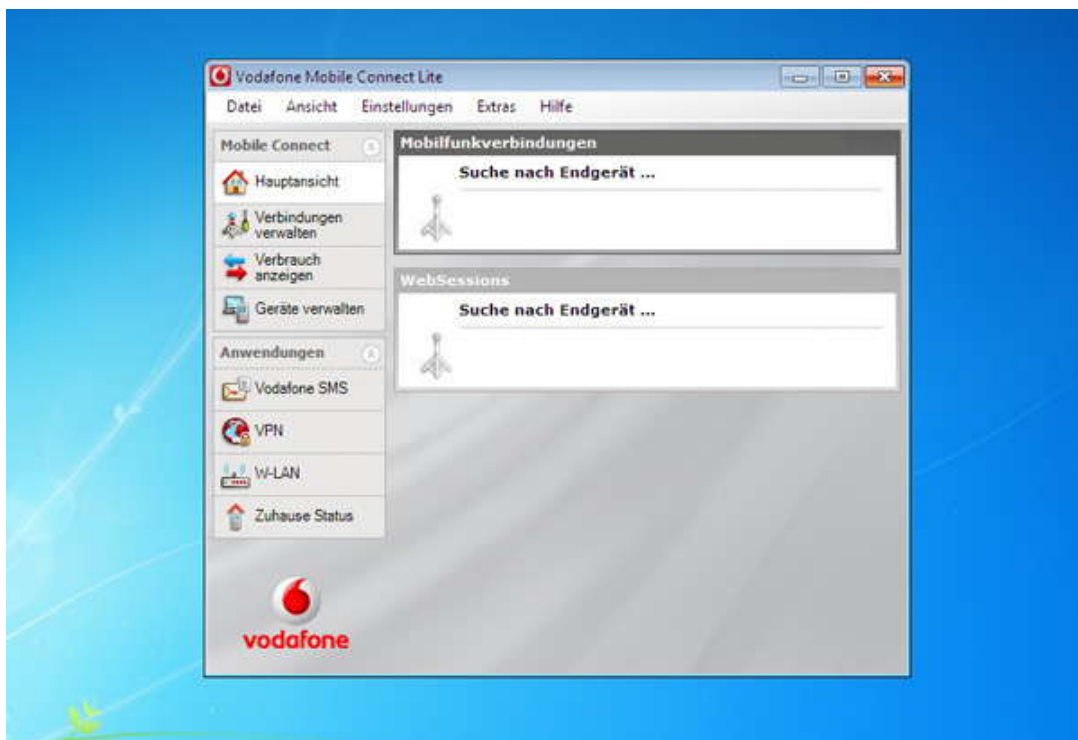


После этого появится окошко:

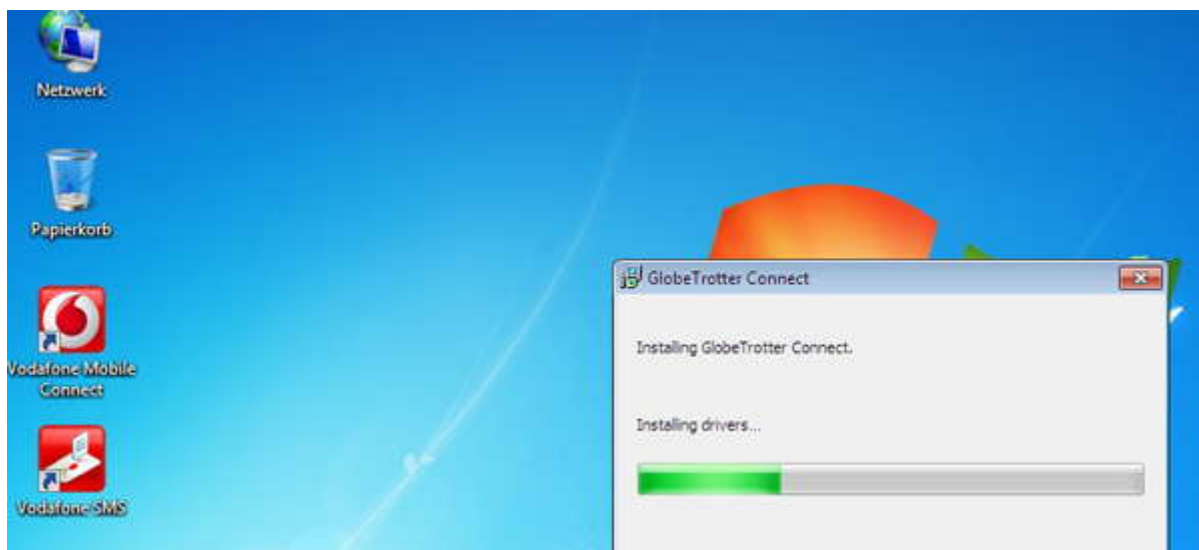
Все равно что выбрать, но для порядка , выбираем „Vodafone.de“



В итоге , мы, должны получить проинсталлированную программу, как на скриншоте:



Затем , Вставляем Компакт Диск в оптический привод и инсталируем программу в Папке „Standart Connection Manager“ – запускаем : «с_manager.exe»



После инсталляции, возможно потребуется перезагрузка.

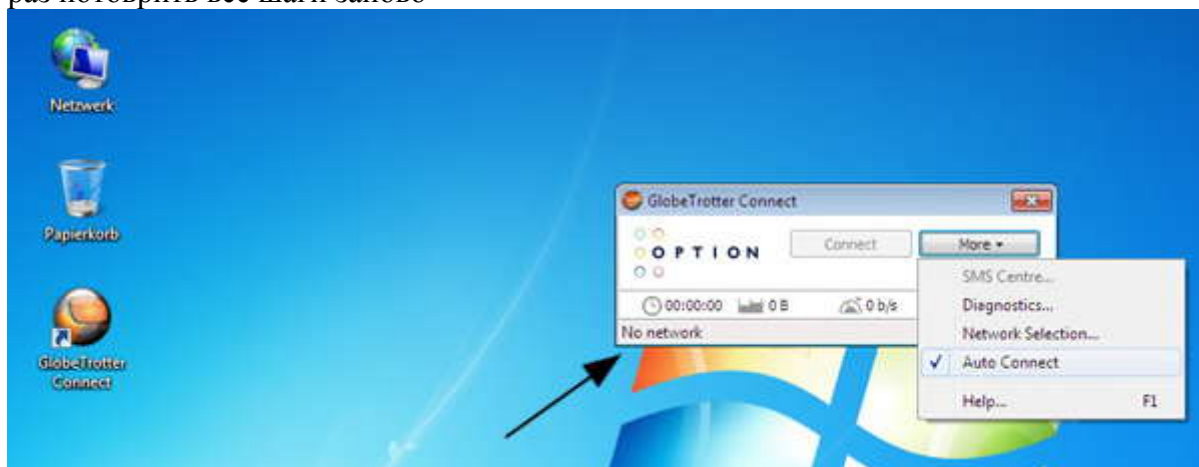
Затем...

На «рабочем столе» появляется иконка „GlobeTrotter Connect“ – запускаем ее...

В месте указанном стрелкой мы можем увидеть состояние нашего модема.

Есть три варианта :

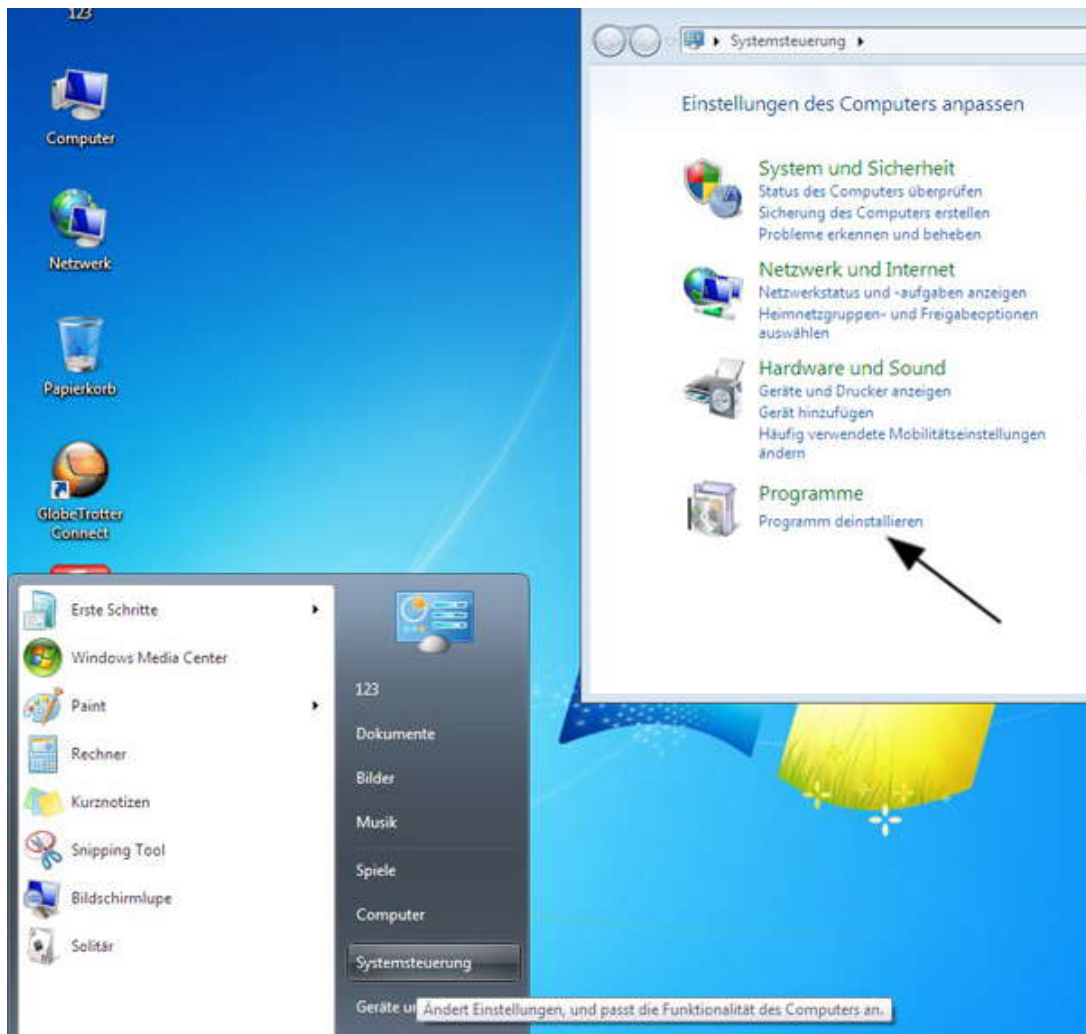
1. o2 (либо другой оператор) Connect – все прекрасно работает . Можем заходить в интернет.
2. No Network - означает что все хорошо проинсталлировалось, но нет СИМ карты в модеме . Нужно установить карту , дождаться ее инициализации .
3. No device found – в данном случае , наше устройство не установилось , нужно еще раз потоврить все шаги заново



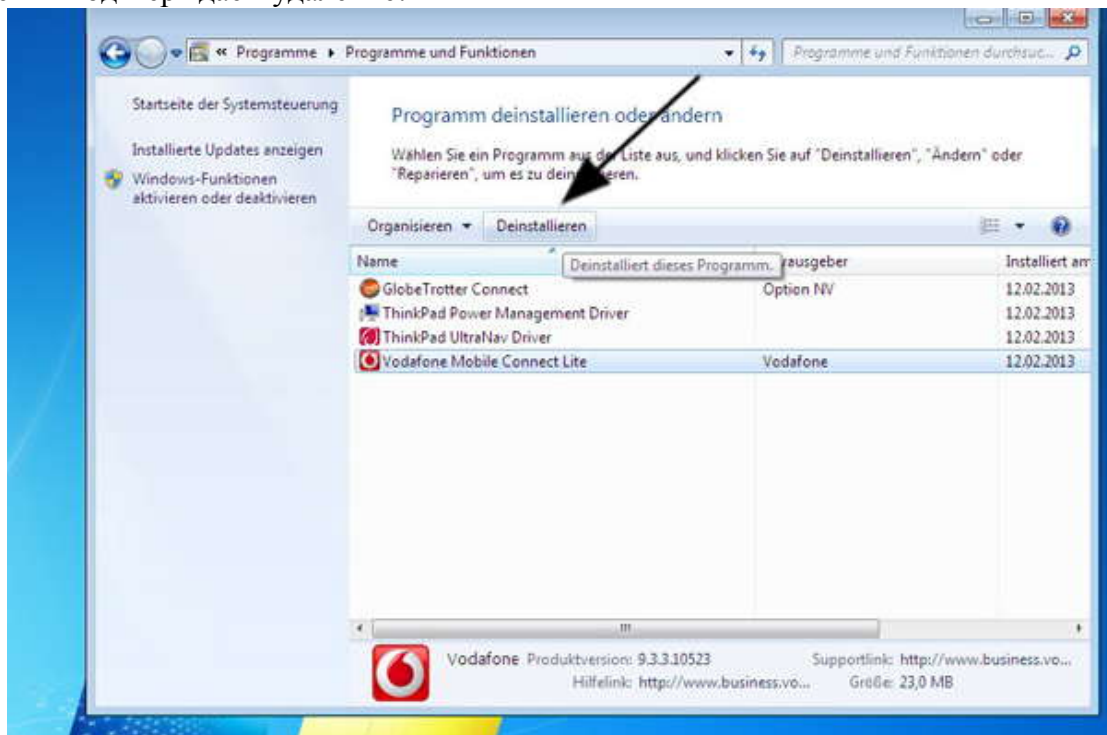
Если всё в порядке и СИМ карта вставлена в модем, то нажимаем „Connect“ и мы в интернете .

** По умолчанию, модем заходит автоматически в интернет, чтобы остановить – нажимаем „Disconnect“ . Для того, чтобы , этого не происходило, нужно убрать «галочку» с опции „Auto Connect“ : - как на рисунке Выше.

Теперь можно удалить Vodafone Connect Manager :



Находим в списке программ «Vodafone Mobile Connect Lite» и Удаляем – Подтверждаем удаление!



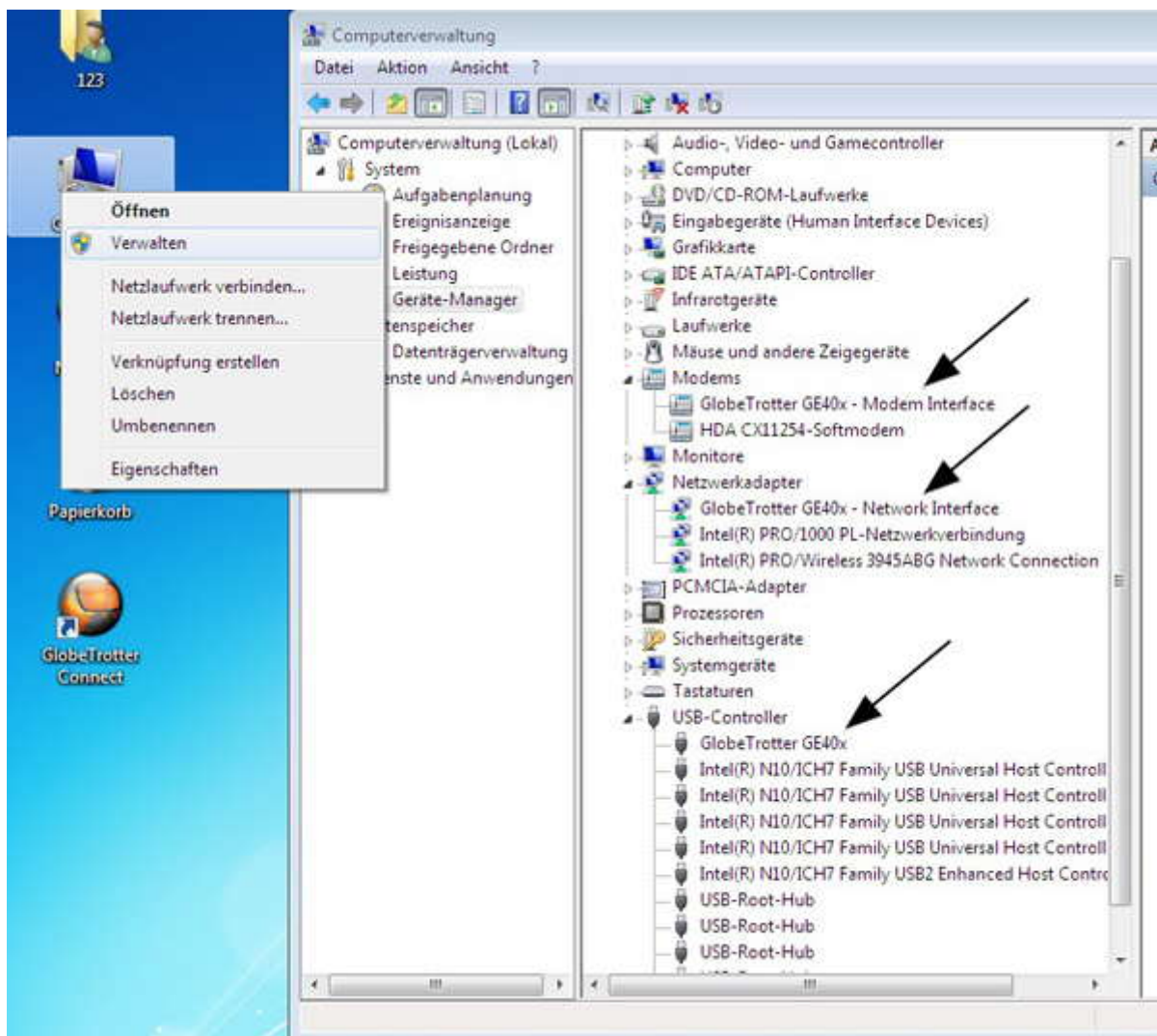
Возможно, потребуют перезагрузку.

На этом этапе у Вас должно все работать .

Если, что-то пошло не так, с программой, драйверами или устройством, то в первую очередь, для проверки, нужно , понять, определился –ли наш Модем :

Он должен быть виден в трех местах : Modem , Netzwerk и USB Controller :

Чтобы это увидеть , нужно нажать Правой кнопкой Мышки по „Computer“ и выбрать «Verwalten» , затем из правой колонки : „Geräte Manager“



Если у Вас, наше устройство, определено как у нас на «скриншоте» , то должно все работать . Если нет, то попробуйте снова переустановить программу „Standart Connect Manager“ .

В случае, если , устройство не установилось как нужно , то попробуйте вытащить , подождать от 10сек и вставить снова. Затем снова произвести запуск программы Vodafone с компакт диска .

Если устройство не хочет никак определяться, то возможно, следует проверить слот в ноутбке, куда устанавливается данный модем.

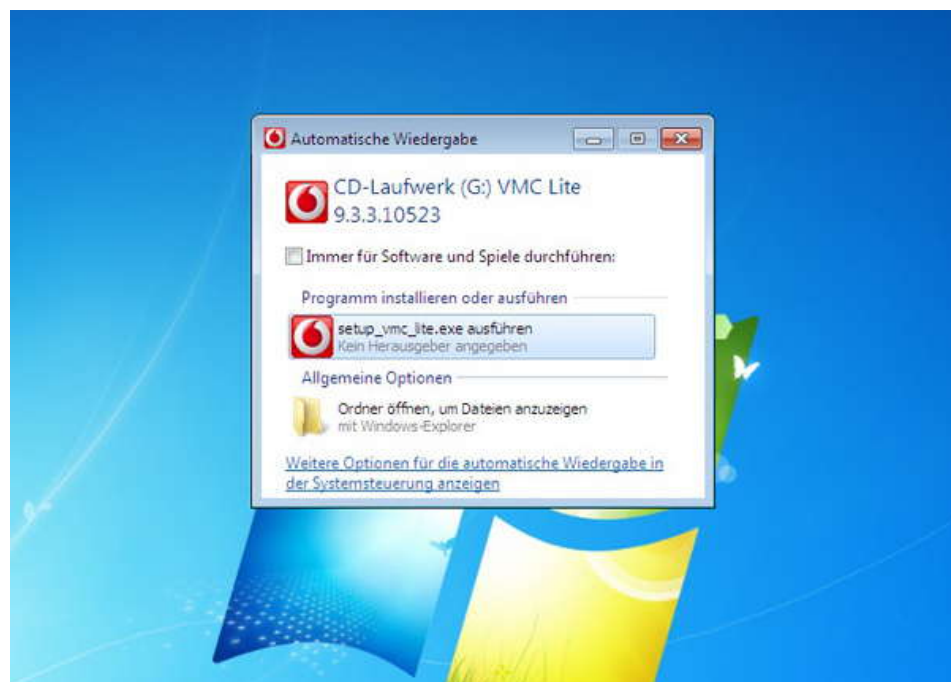
Alle unsere Modems sind getestet und funktionieren mit Windows XP, Vista, 7 32 und 64-bit.
Viel Erfolg!

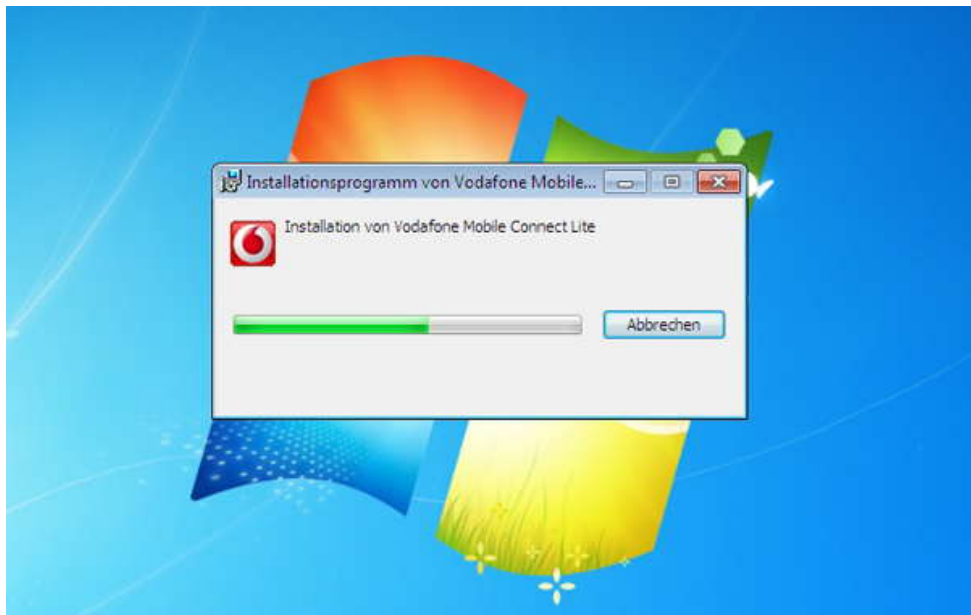
Mit dem GSM Modem können Sie mit der Simm Karte Ihres Handypriveders bundesweit ins Internet gehen. Dafür brauchen Sie eine Simmkarte aus Ihrem Telefon und den freien Mini-PCMCIA Slot (Express Slot) in Ihrem Notebook (der ist in der Regel immer frei).

Haben Sie einen „FlatRate-Vertrag“, ist die Nutzung des Internets kostenlos. In einem anderen Fall sind die Gebühren inzwischen wirklich nicht hoch. Über die Gebühren informieren Sie sich bei Ihrem GSM-Anbieter.

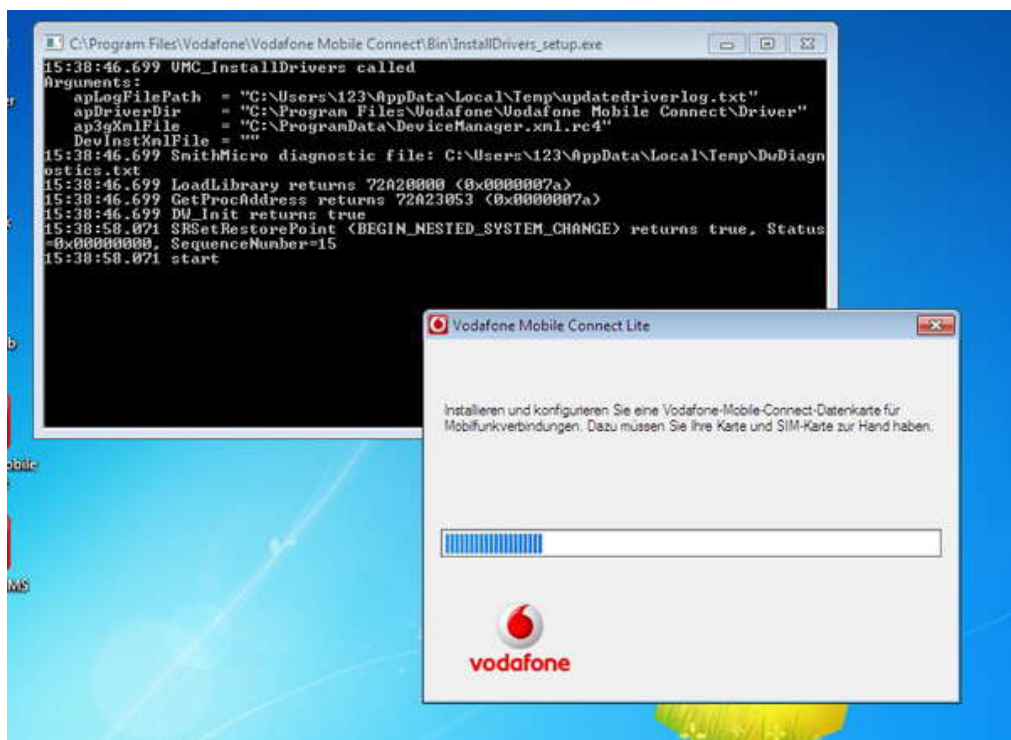
Modem Option GlobeTrotter GE40x ist ohne Simmlock und kann mit jeder Simmkarte genutzt werden. Man soll jedoch das Programm „Standart Connect Manager“ installieren. Die Installationsbeschreibung – wie folgt:

1. Das Modem hat ein Fach für die Simm-Karte. Sie soll eingebaut werden.
2. Das Modem soll in den Express Slot des Notebooks eingesteckt werden.
3. Das Modem wird vom Notebook erkannt; Die nötige Software wurde im Modem gespeichert; es wird «Vodafone Connect Manager» installiert. Warten, bis die Software installiert wird. In der Regel dauert die Installation 1 bis 3 Minuten. (falls nach der Installation des Modems in den Expressslot kein Autostart der Software aktiviert wird, kann man die Software manuell starten. Dafür: Auf unserer Seite www.alles4pc.de „Treiber und support“ finden, Modemtreiber runterladen, auspacken, im Verzeichnis „Vodafone“ finden Daten setup_vmc_lite - und starten ihn):

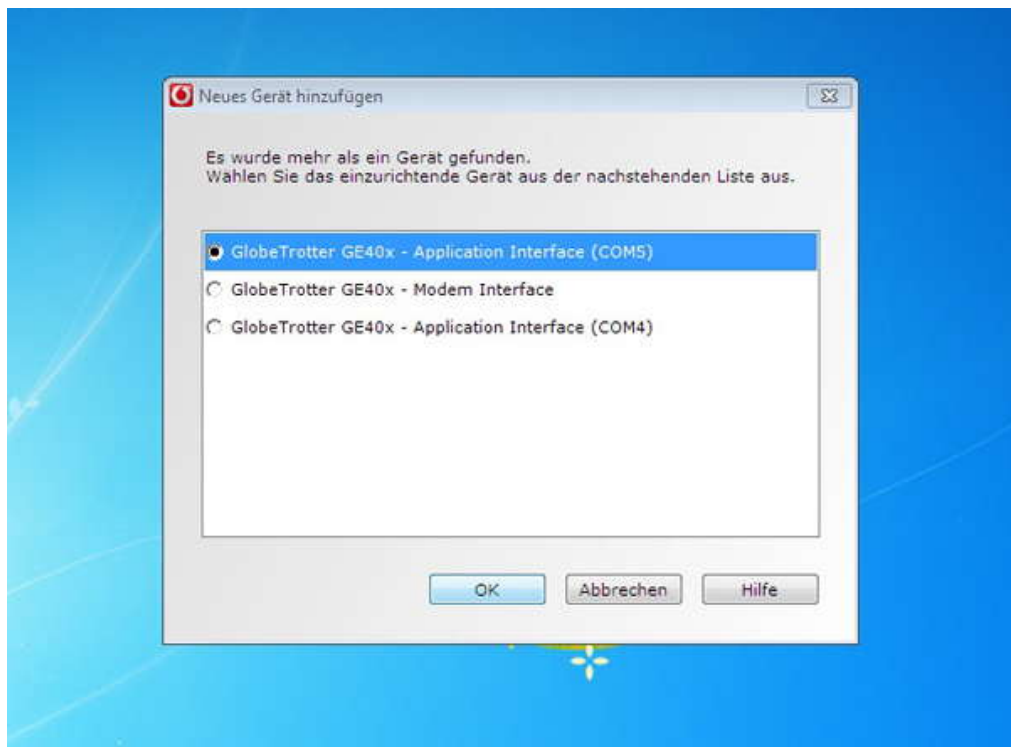




Zusammen mit der Software werden auch Treiber installiert.

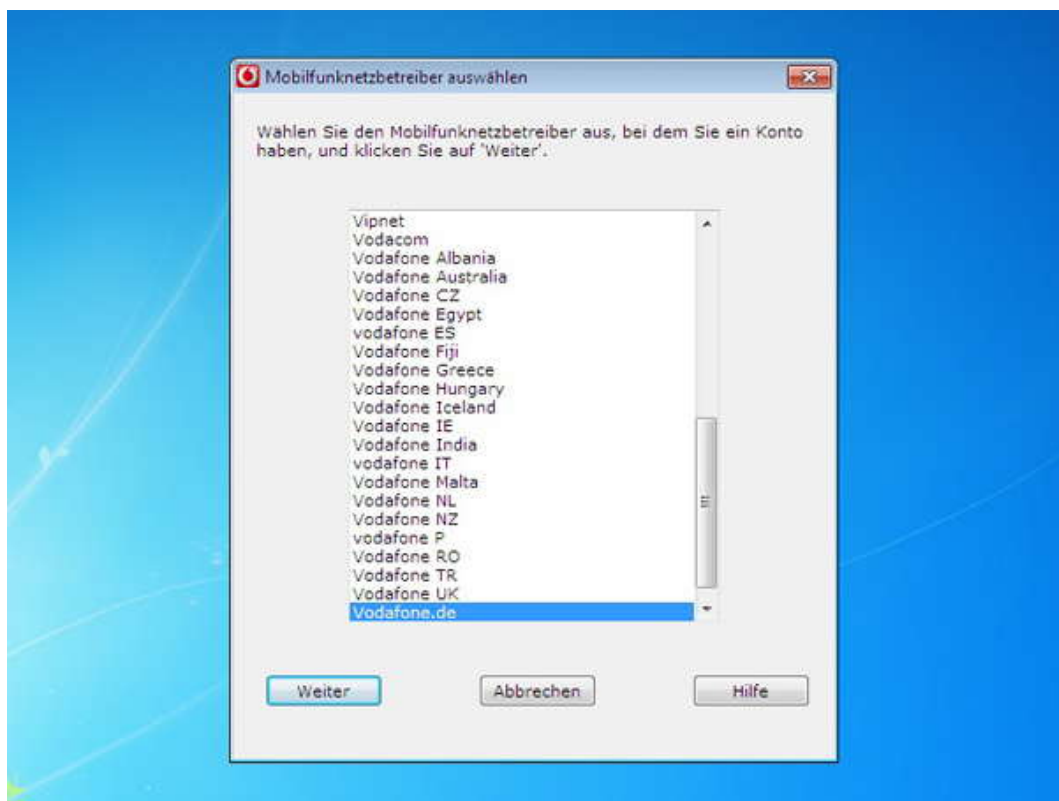


Das Programm kann verlangen einne Port zu wählen; Wenn möglich Выбираем если возможно COM5 , но обязательно „Application Interface“

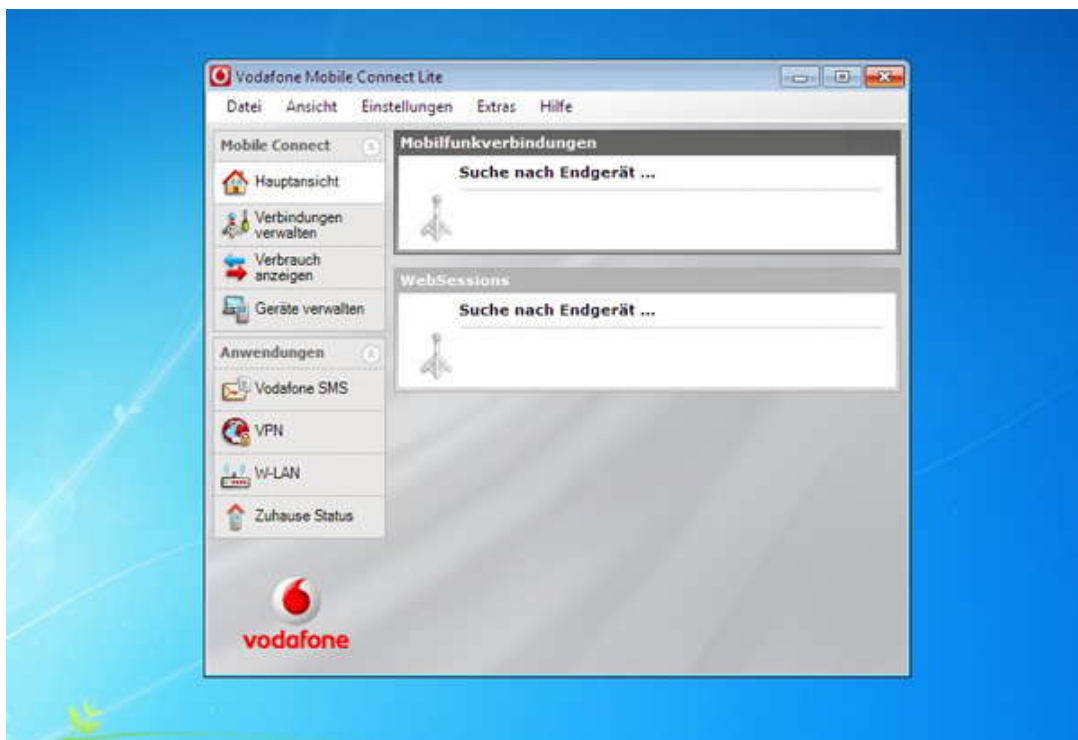


После этого появится окошко:

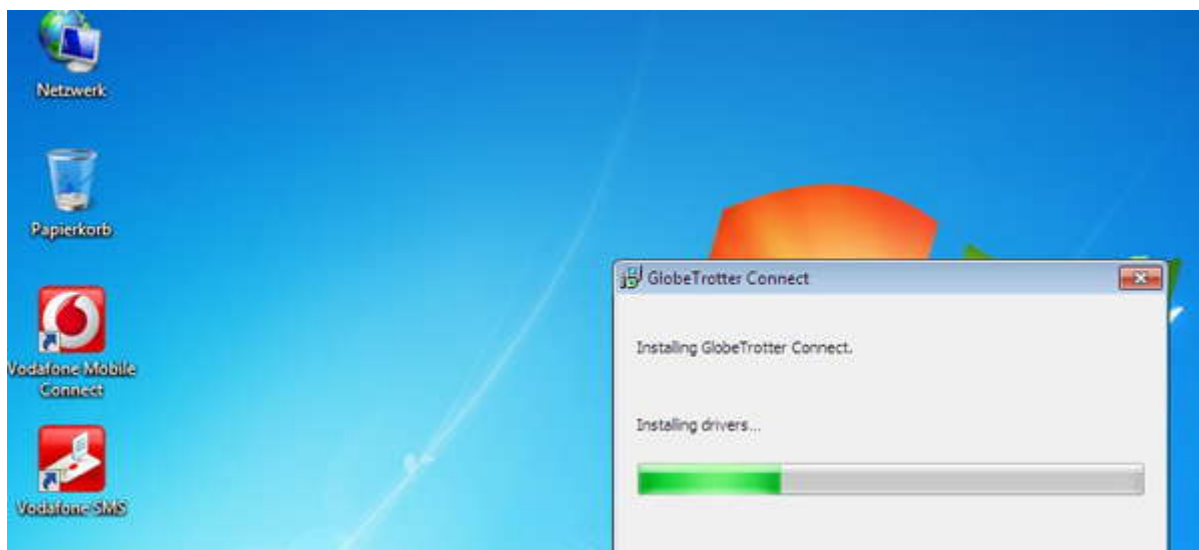
Все равно что выбрать, но для порядка , выбираем „Vodafone.de“



В итоге , мы, должны получить проинсталлированную программу, как на скриншоте:



Затем , Вставляем Компакт Диск в оптический привод и инсталируем программу в Папке „Standart Connection Manager“ – запускаем : «с_manager.exe»



После инсталляции, возможно потребуется перезагрузка.

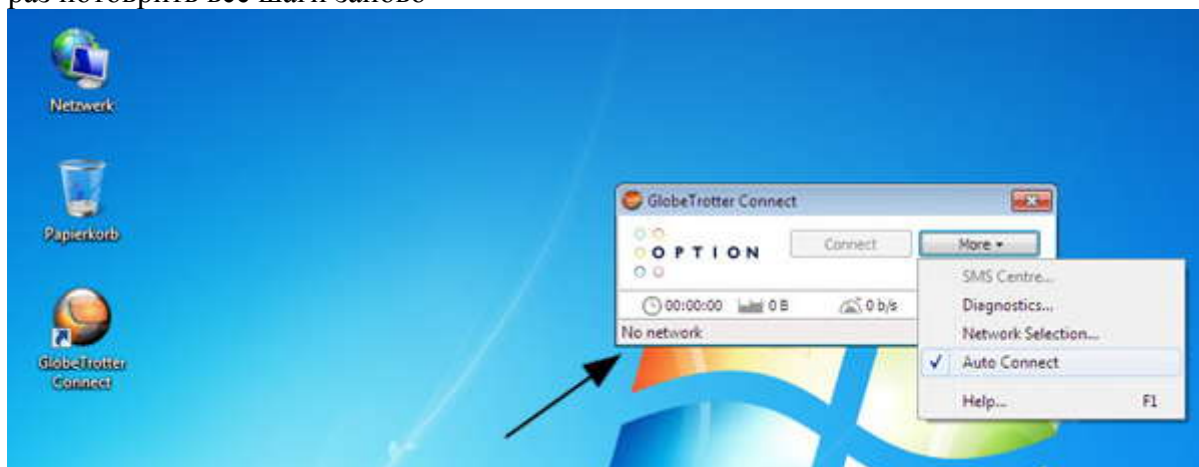
Затем...

На «рабочем столе» появляется иконка „GlobeTrotter Connect“ – запускаем ее...

В месте указанном стрелкой мы можем увидеть состояние нашего модема.

Есть три варианта :

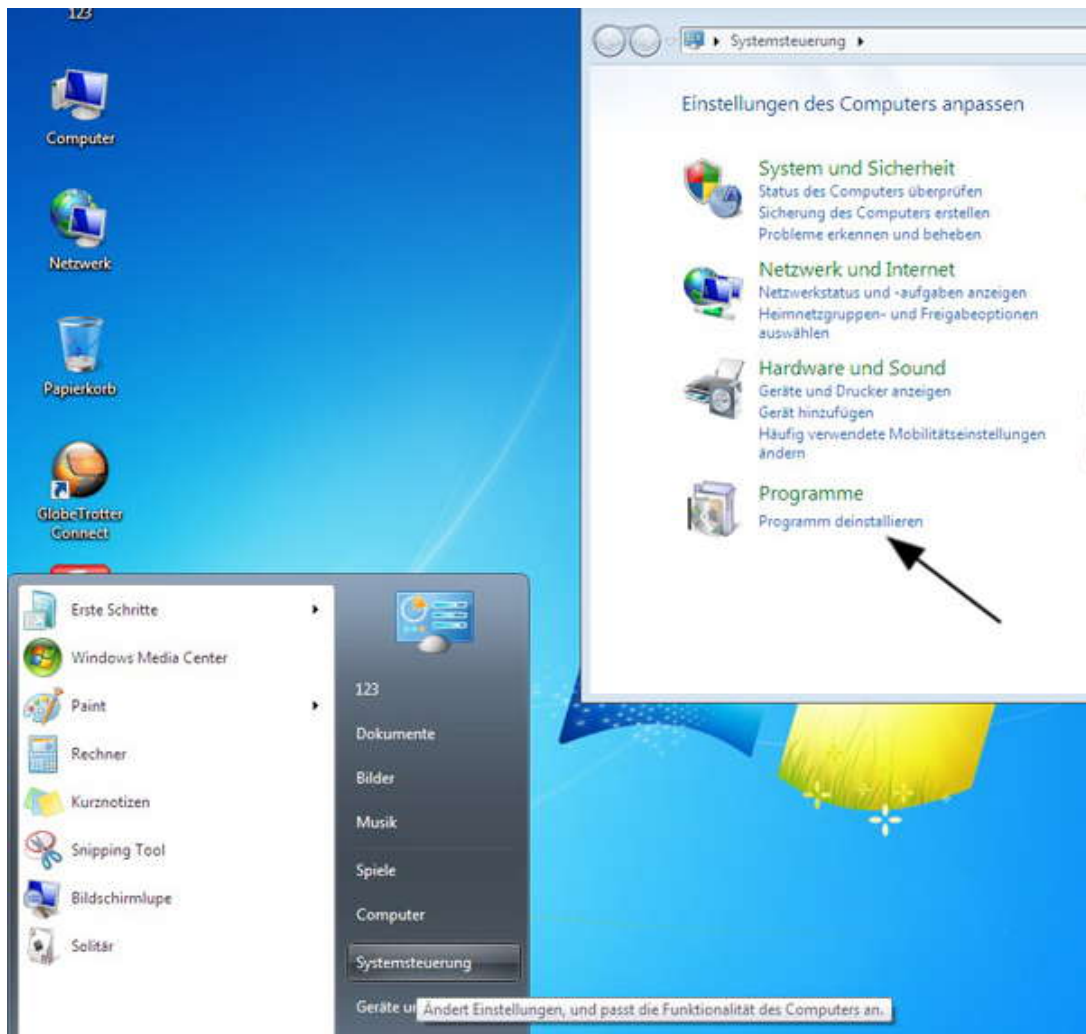
1. o2 (либо другой оператор) Connect – все прекрасно работает . Можем заходить в интернет.
2. No Network - означает что все хорошо проинсталлировалось, но нет СИМ карты в модеме . Нужно установить карту , дождаться ее инициализации .
3. No device found – в данном случае , наше устройство не установилось , нужно еще раз потоврить все шаги заново



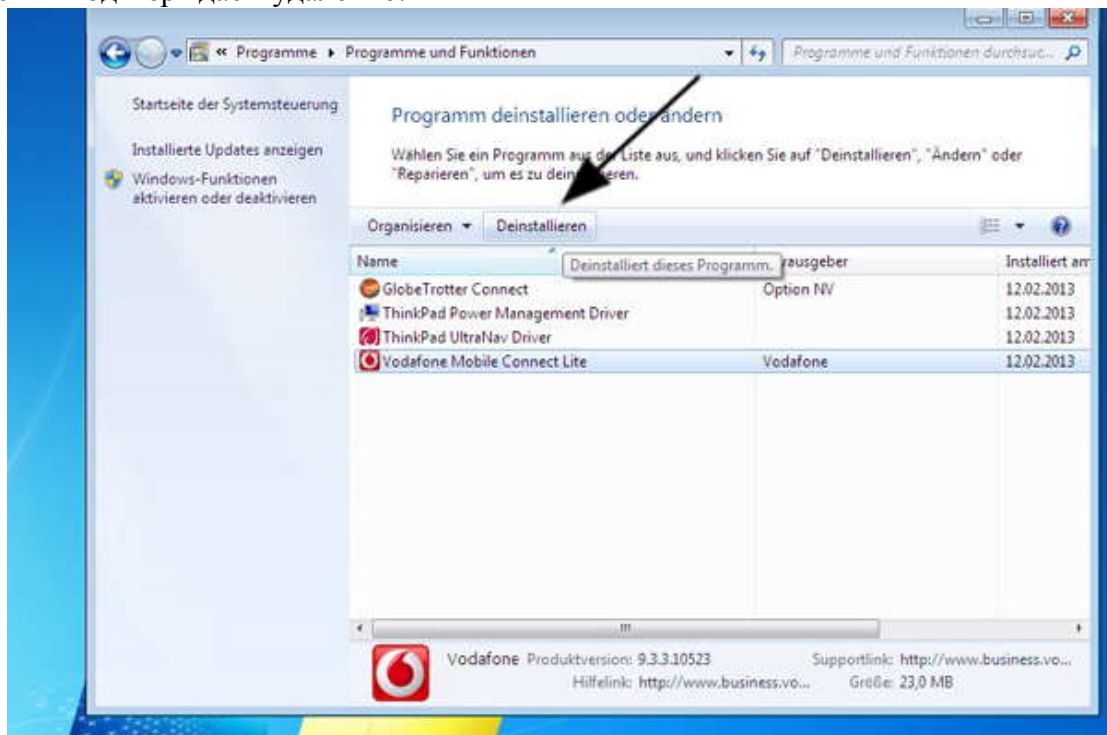
Если всё в порядке и СИМ карта вставлена в модем, то нажимаем „Connect“ и мы в интернете .

** По умолчанию, модем заходит автоматически в интернет, чтобы остановить – нажимаем „Disconnect“ . Для того, чтобы , этого не происходило, нужно убрать «галочку» с опции „Auto Connect“ : - как на рисунке Выше.

Теперь можно удалить Vodafone Connect Manager :



Находим в списке программ «Vodafone Mobile Connect Lite» и Удаляем – Подтверждаем удаление!



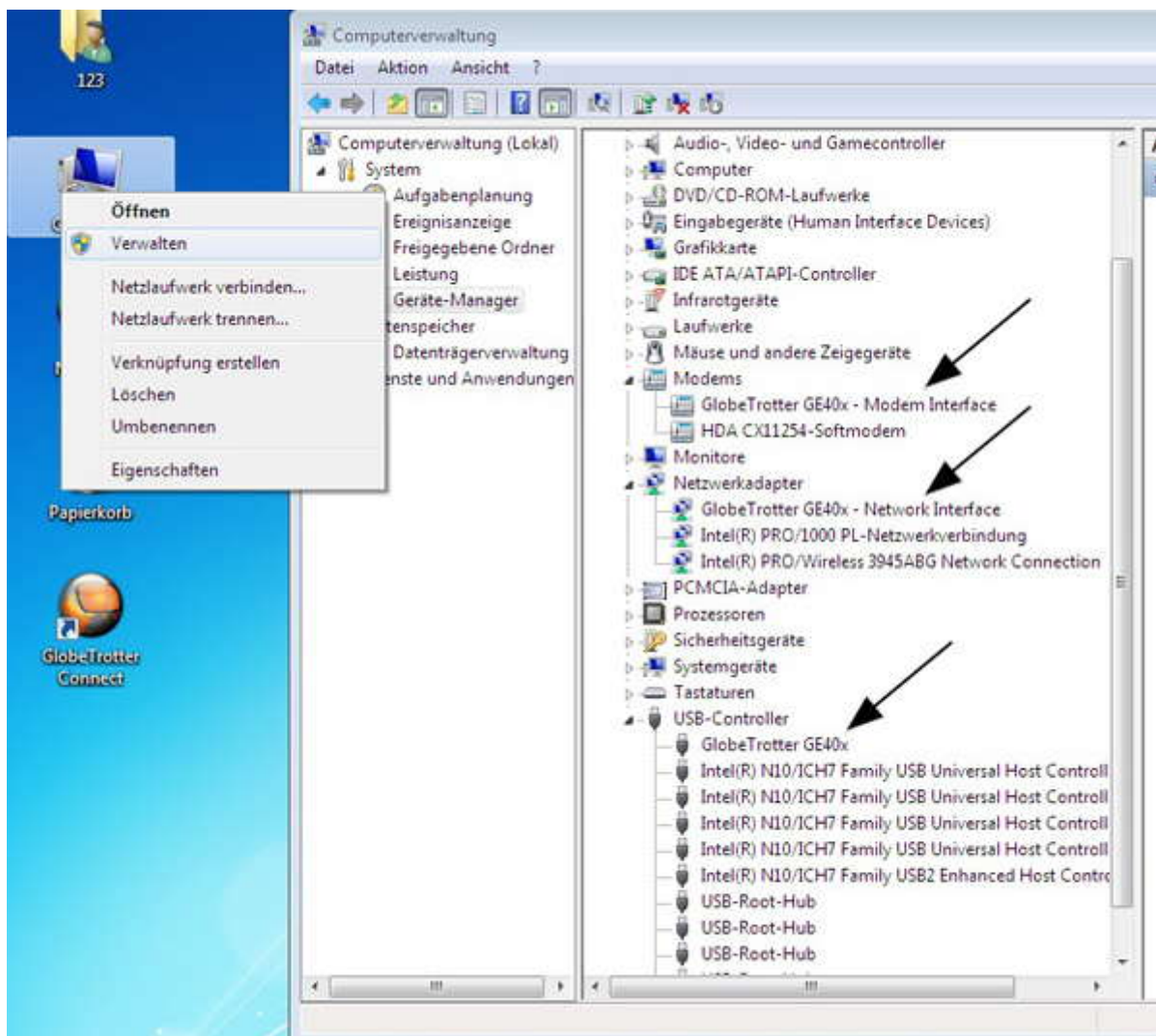
Возможно, потребуют перезагрузку.

На этом этапе у Вас должно все работать .

Если, что-то пошло не так, с программой, драйверами или устройством, то в первую очередь, для проверки, нужно , понять, определился –ли наш Модем :

Он должен быть виден в трех местах : Modem , Netzwerk и USB Controller :

Чтобы это увидеть , нужно нажать Правой кнопкой Мышки по „Computer“ и выбрать «Verwalten» , затем из правой колонки : „Geräte Manager“



Если у Вас, наше устройство, определено как у нас на «скриншоте» , то должно все работать . Если нет, то попробуйте снова переустановить программу „Standart Connect Manager“ .

В случае, если , устройство не установилось как нужно , то попробуйте вытащить , подождать от 10сек и вставить снова. Затем снова произвести запуск программы Vodafone с компакт диска .

Если устройство не хочет никак определяться, то возможно, следует проверить слот в ноутбке, куда устанавливается данный модем.

Alle unsere Modems sind getestet und funktionieren mit Windows XP, Vista, 7 32 und 64-bit.
Viel Erfolg!