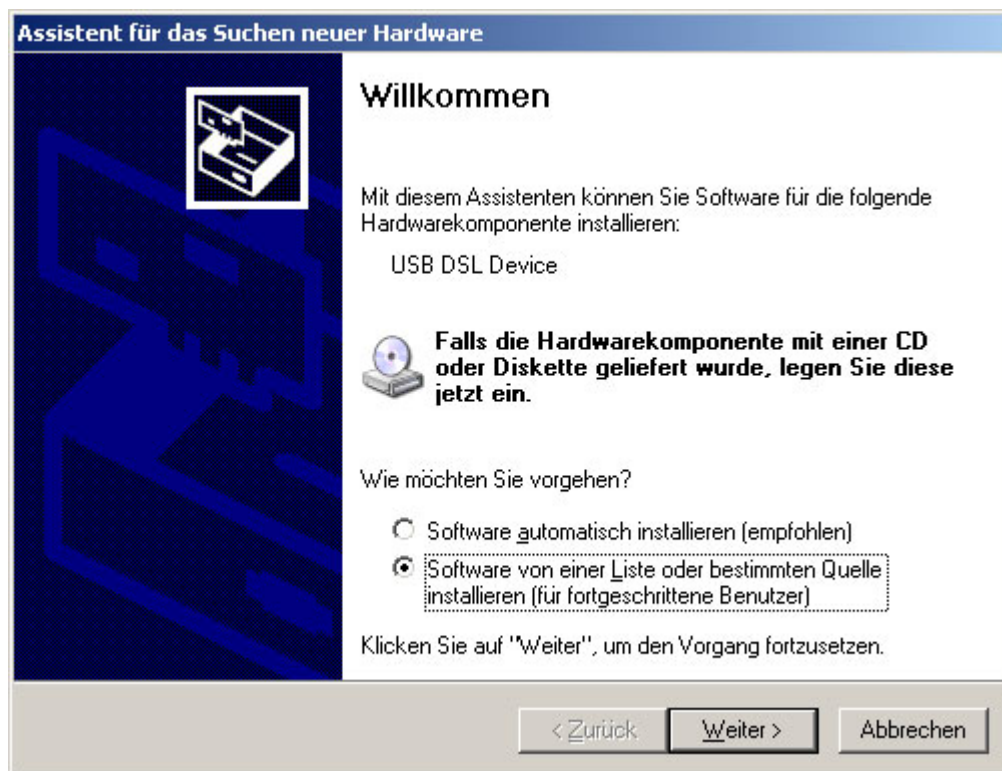


FRITZ!Card DSL USB Treiber Installation

Die 32- und 64-Bit Treiber finden Sie bei uns unter:

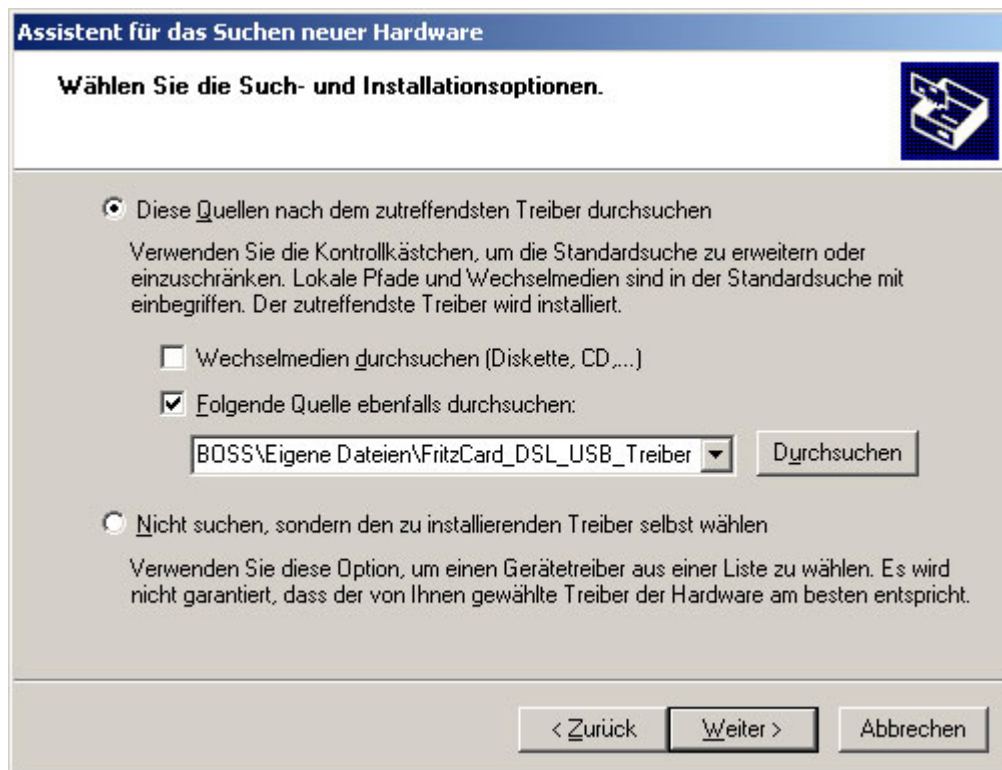
<http://www.alles4pc.de> und dann unter Treiber/Download

1. Schließen Sie das Fritz Gerät an Ihren Rechner an.
2. Es kommt folgendes Fenster:



Treffen Sie die zweite Auswahl und klicken Sie auf Weiter.

3. Bei dem nächsten Fenster geben Sie den Ort des Treibers an, den Sie von uns heruntergeladen und entpackt haben:



4. Nach der fertigen Treiber Installation wird das Gerät automatisch, selbsterklärend und einfach konfiguriert:

