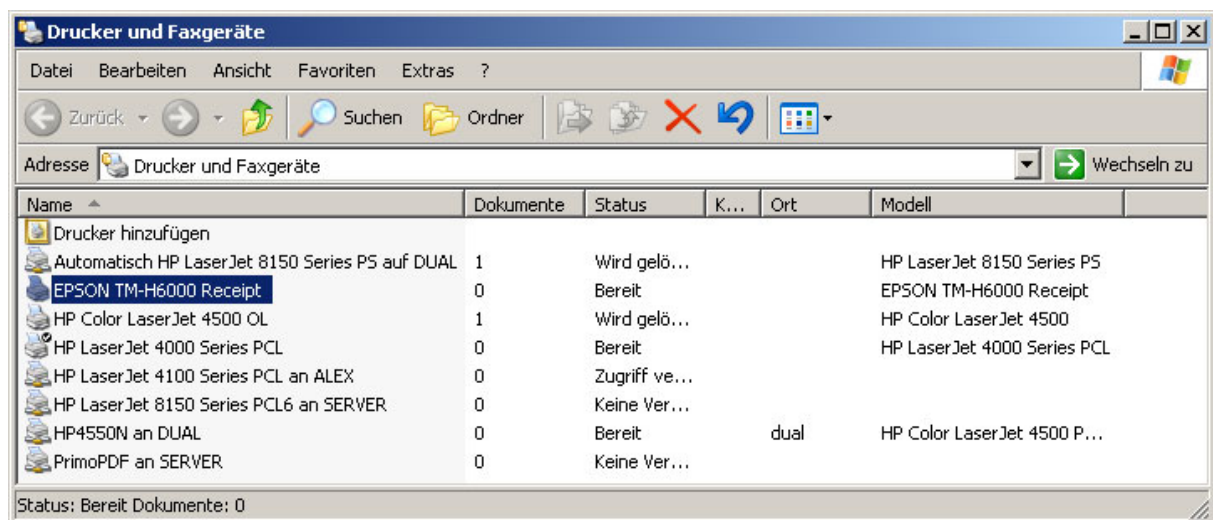


Herzlichen Glückwunsch zum Kauf des hochwertigen Epson TM-6000 Druckers!

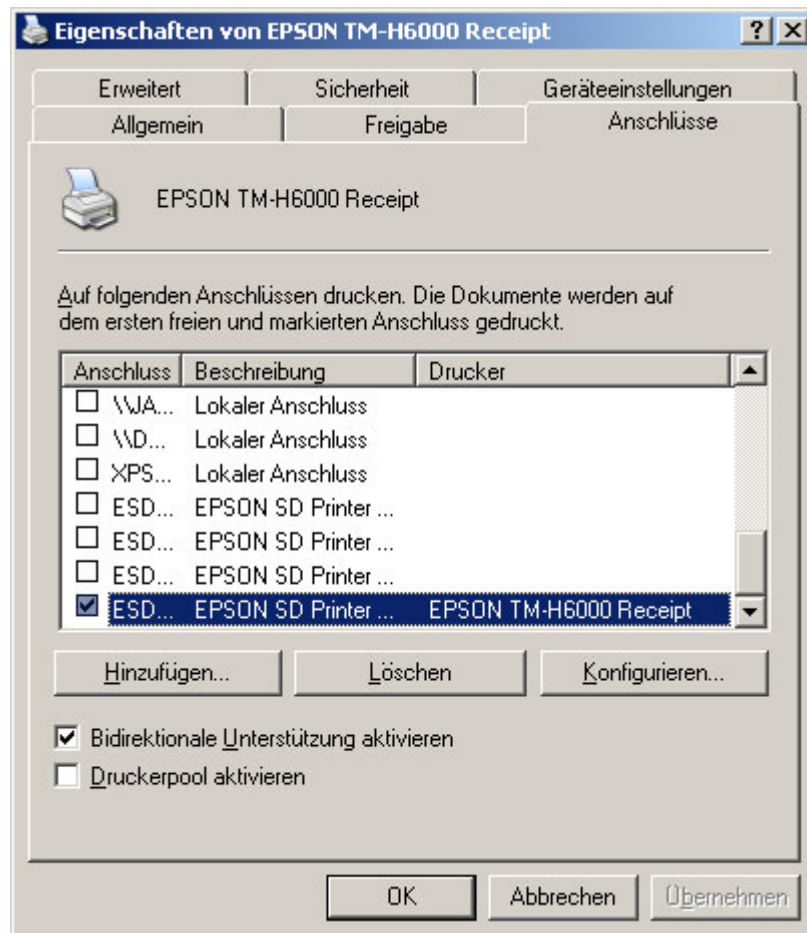
Hier eine kurze und einfache Beschreibung der korrekten Treiber Installation:

1. Sie müssen die Datei „ADT210bE.exe“ ausführen und danach ggf. den Rechner neu starten. Die einzelnen Schritte der Treiber Installation sind einfach und selbsterklärend.

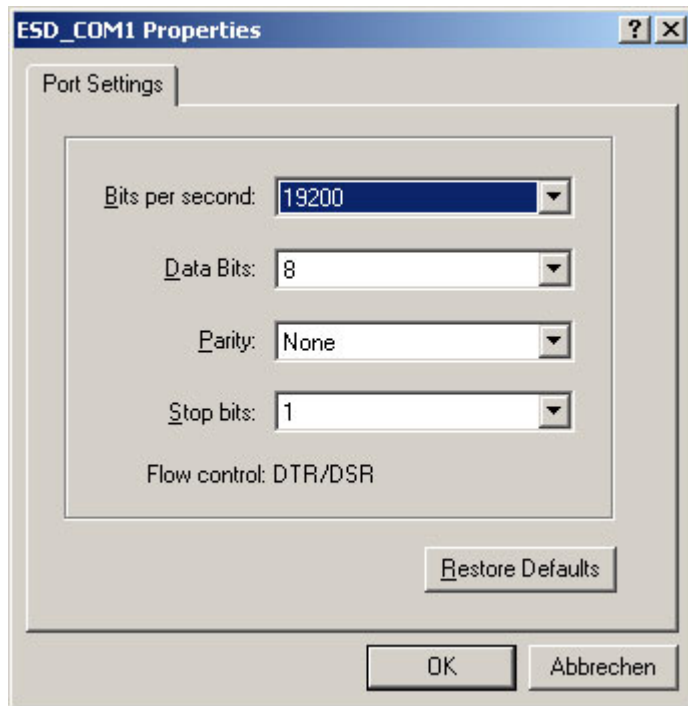
2. Wenn der Druckertreiber installiert ist, müssen Sie noch eine kleine Einstellung vornehmen. Gehen Sie dazu in Start -> Drucker und Faxgeräte und machen Sie einen Rechts-Klick auf den Drucker und wählen Sie Eigenschaften:



3. In den Eigenschaften gehen Sie auf die Registerkarte „Anschlüsse“:



4. Gehen Sie jeden „EPSON SD Printer Port“ durch und klicken Sie auf Konfigurieren, bis Sie folgendes Fenster sehen:



Stellen Sie dort noch 19200 bei „Bits per second“ ein und bestätigen Sie alles mit OK.

Der Druckertreiber für den Epson TM-H6000 ist nun installiert und lauffähig.

Sollten Sie noch Fragen oder Anmerkungen haben, so schreiben Sie mir bitte:

ar@alles4pc.de