

Herzlichen Glückwunsch zum Kauf des hochwertigen Epson TM-88III Kasseruckers! Hier eine kurze und einfache Beschreibung der korrekten Treiber Installation unter **Windows XP (auch Windows NT, 2000, Win98 und Win95)**

1. Von der Seite www.alles4pc.de laden Sie den Treiber runter (Unter "Bondrucker, Etikettendrucker und Kassendrucker") unter:

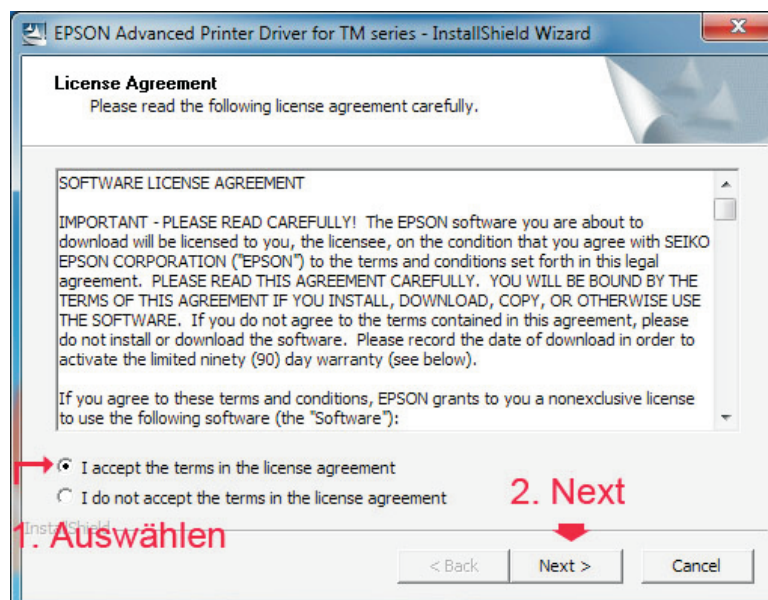
[Kassendrucker Epson TM-T88 - Treibersoftware für Windows 95, 98; win2000 und WinXP + Beschreibung für EpsonTM-T88III \(rar-file\)](#)



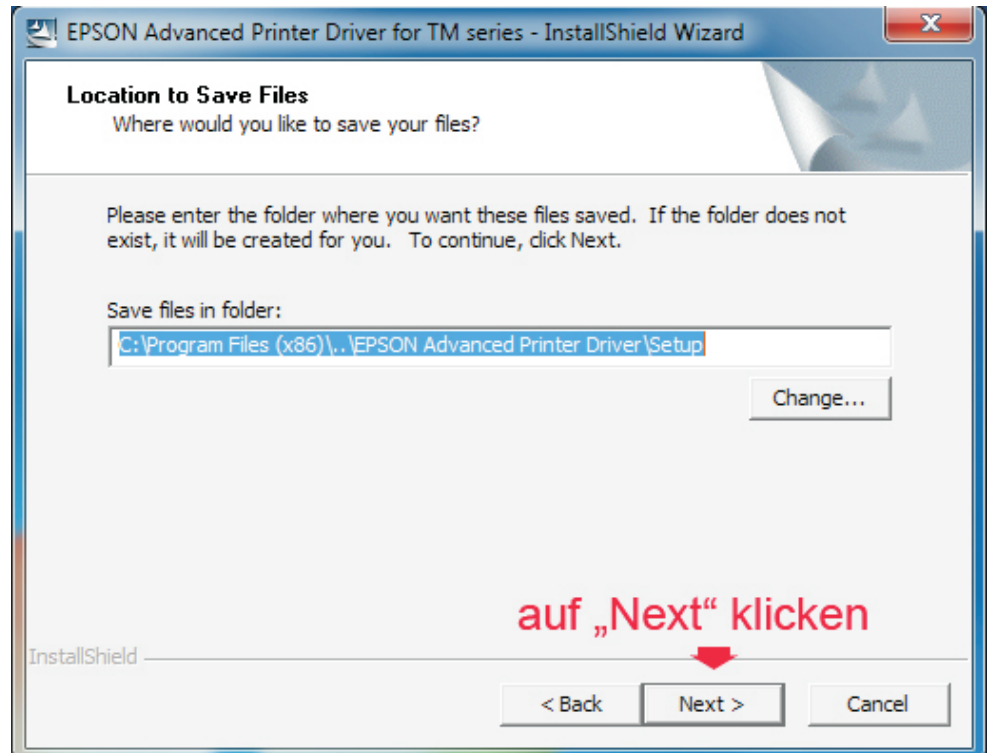
↑↑
HIER!

Bitte den Treiber herunterladen "Kassendrucker Epson TM-T88III (Treibersoftware für WinXP, auch Win95, 98, 2000, NT)

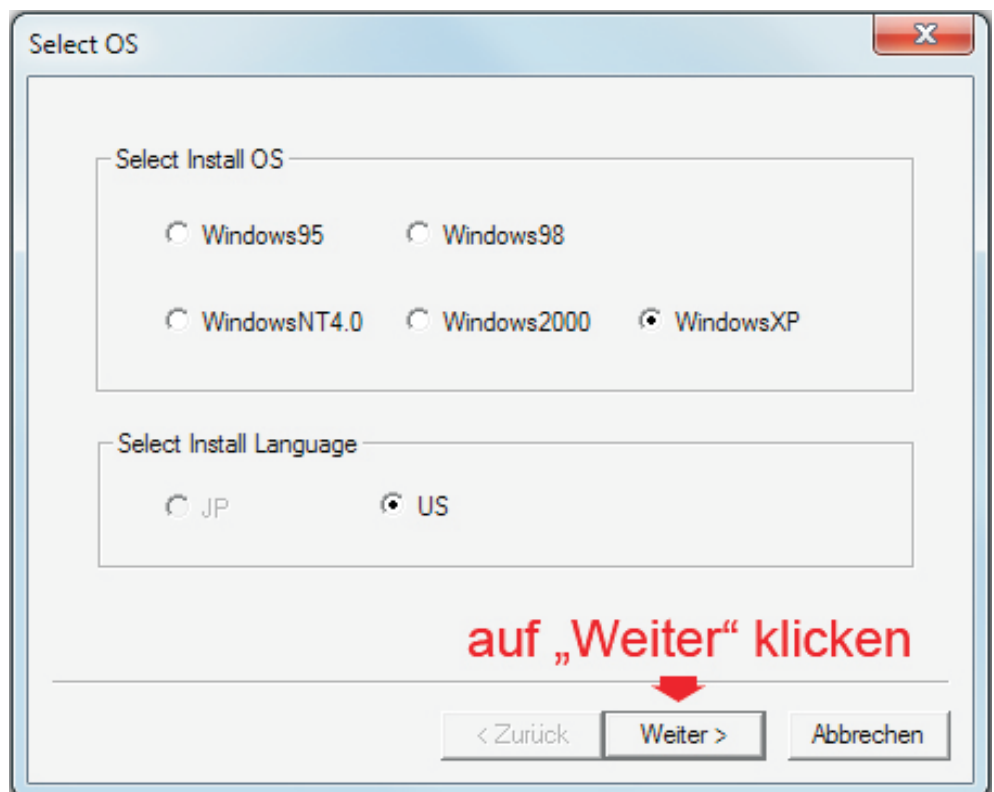
Öffnen Sie Verzeichnis Win95_98_2000_NT_XP und starten Sie Datei "ADT210bE.exe"
Dann kommt so ein Bild, klicken Sie auf "Next":



Dann:

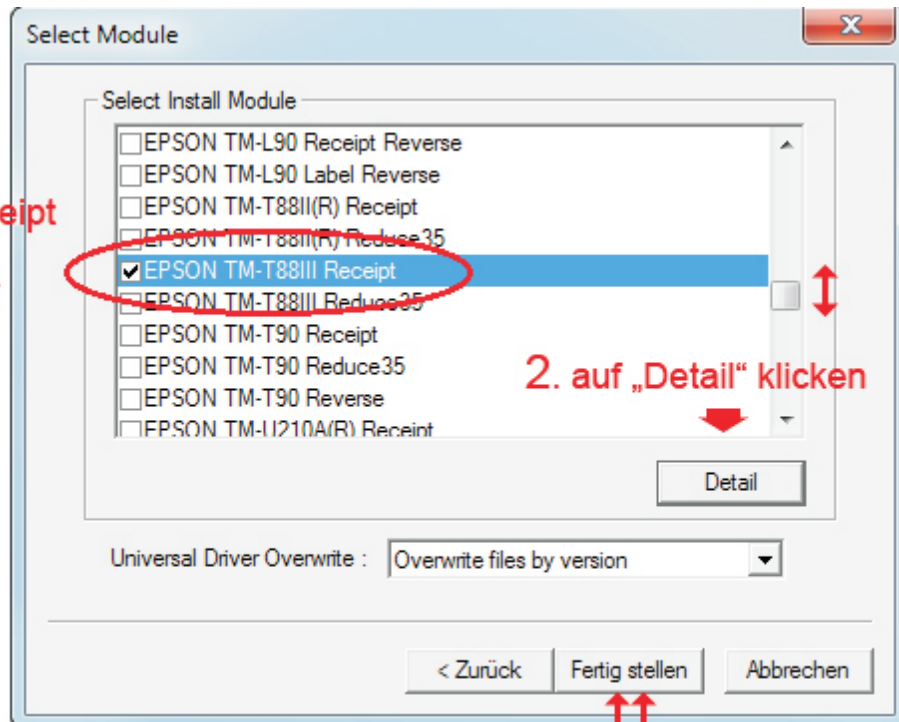


Weiter:



Jetzt bitte Achtung! Wählen Sie aus der Liste den richtigen Drucker, z.B. Epson TM-T88III und danach gehen bitte auf Punkt 2 (Details), dann auf die Punkte 3 und erst anschliessend - sehr wichtig(!),

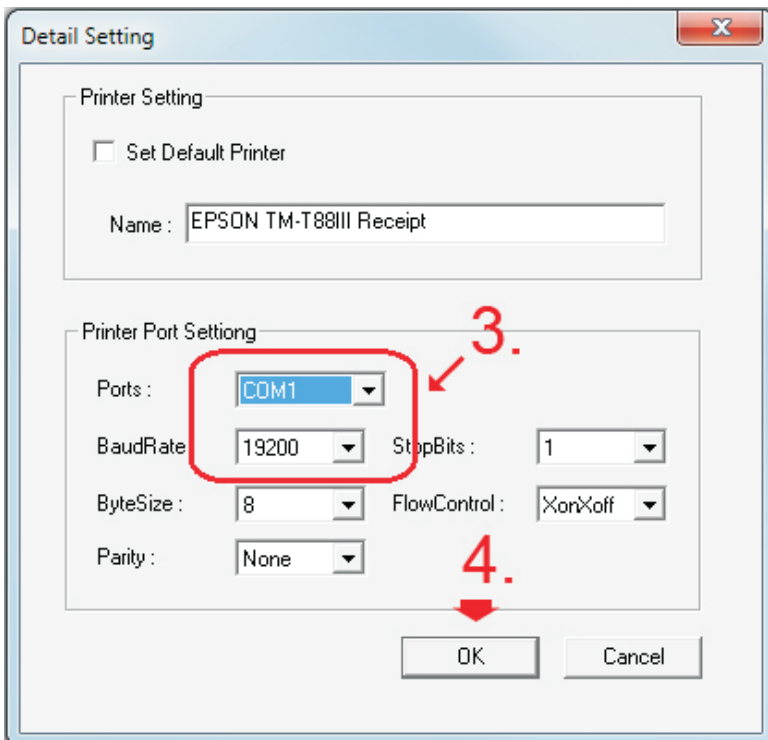
1. Auswählen
„EPSON TM-88III Receipt“



2. auf „Detail“ klicken

5. nach der Einstellung „Detail“ auf „Fertig stellen“ klicken

Wenn Sie auf “Detail” klicken, kommt zu so einem Bild:



3. Wählen Sie den COM Port, an dem der Kassendrucker EPSON TM-T88III angeschlossen ist und stellen Sie dort noch 19200 als “BaudRate” ein.

4. Dann bestätigen Sie alles mit “OK”.

5. Erst dann klicken Sie bitte auf “Fertig stellen” klicken, starten den Rechner neu.

Wir haben geschafft: Der Druckertreiber für den Epson TM-T88III ist nun installiert und der Drucker ist somit lauffähig.