

CHERRY ST-1000U (ST-1002UB) FAQ

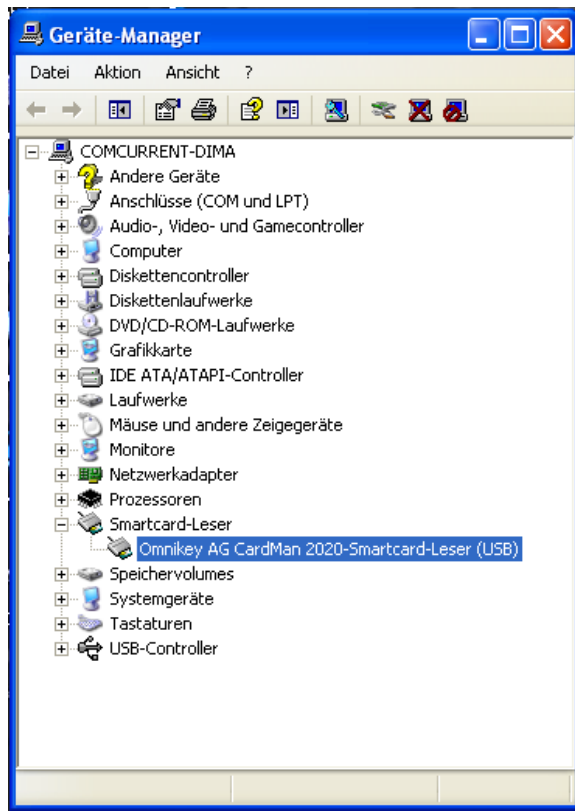
Einfach zur Info: Auf Ihrem Chipkartengerät steht „Cherry“ drauf; verbaut ist jedoch ein Cardman Desktop USB 2020 der Firma Omnikey und der Hersteller, Fa. Omnikey bietet eine Reihe von aktuellen Treibern an (was Cherry selbst nicht tut).

Offizielle Seite des Herstellers: www.hidglobal.com

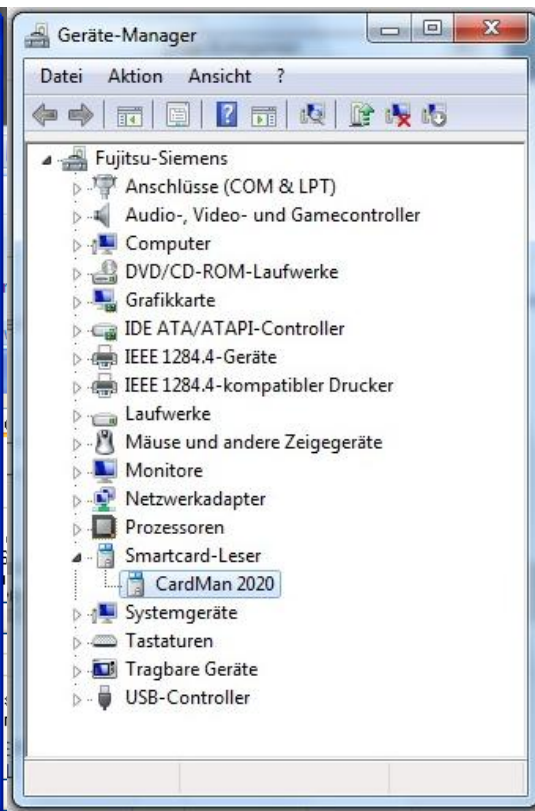
1. Wie installiere ich meinen ST-1000U unter Windows XP SP3, Vista und Windows 7, Windows 8 (32 oder 64bit)?

Das ist einfach! Das Gerät anschließen und fertig!

Unter Windows XP so:



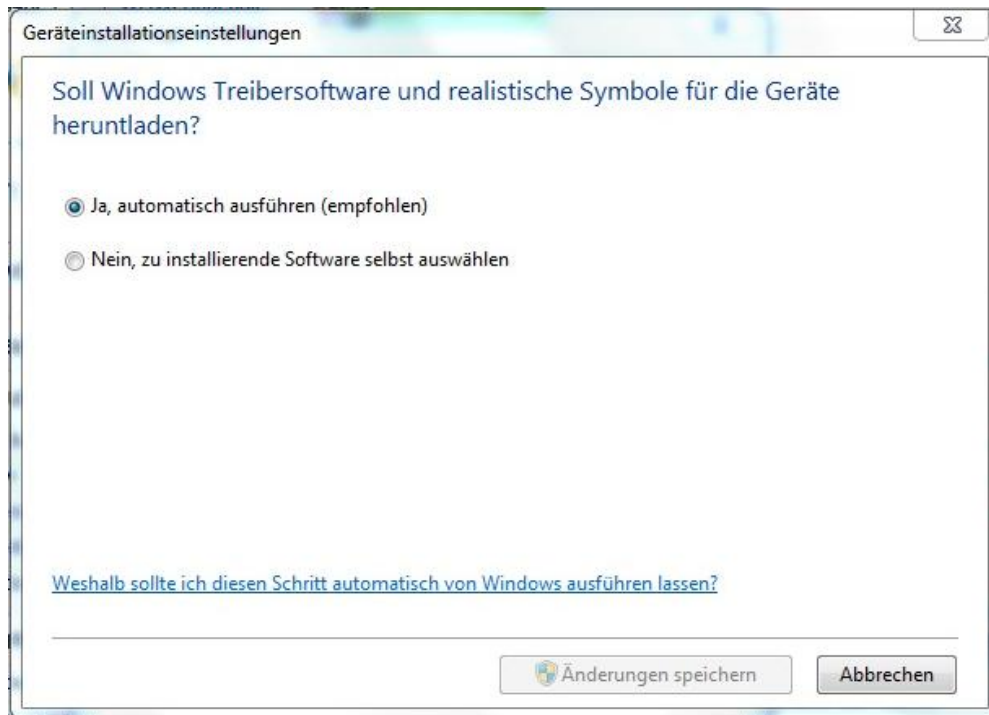
und unter Windows 7, Windows 8 so:



Hinweis: Die Treiber werde einfach über Windows 7 Update bezogen.

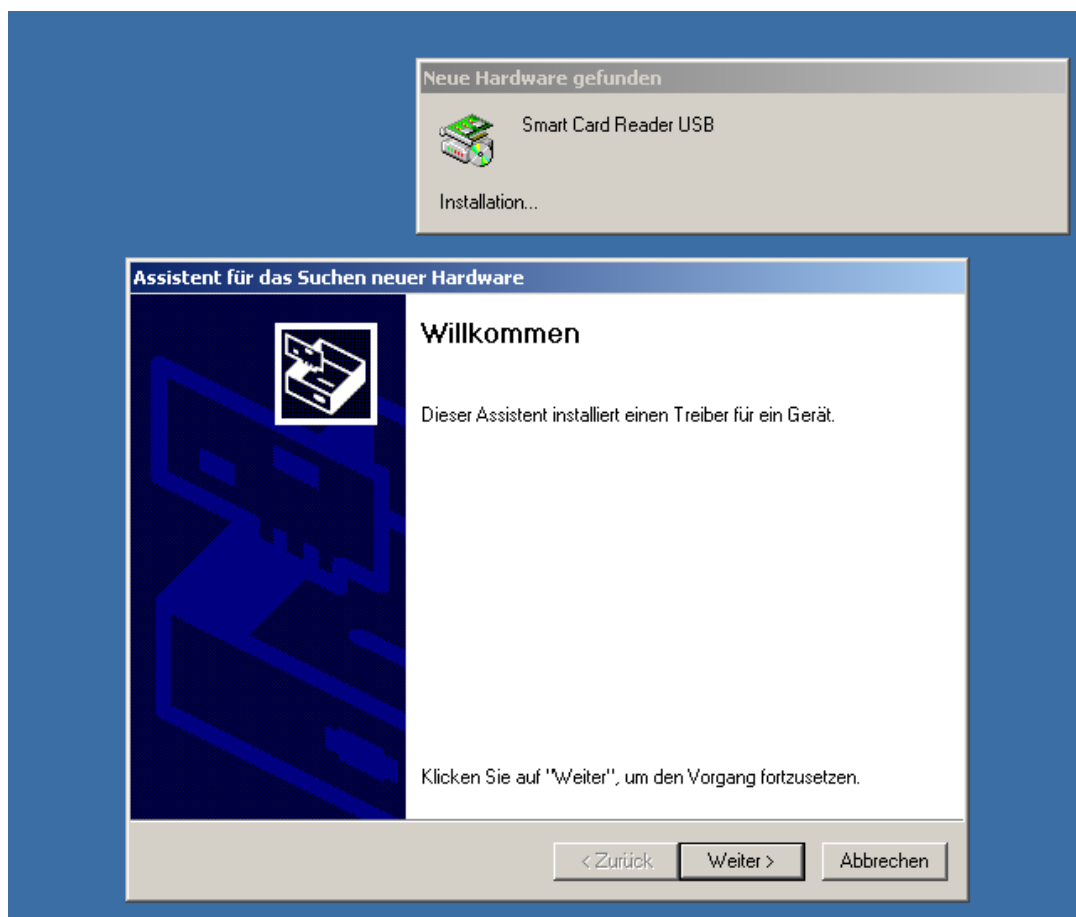
Sollte das Windows Update für Treiber aktiviert sein, bitte folgende Schritte unternehmen:

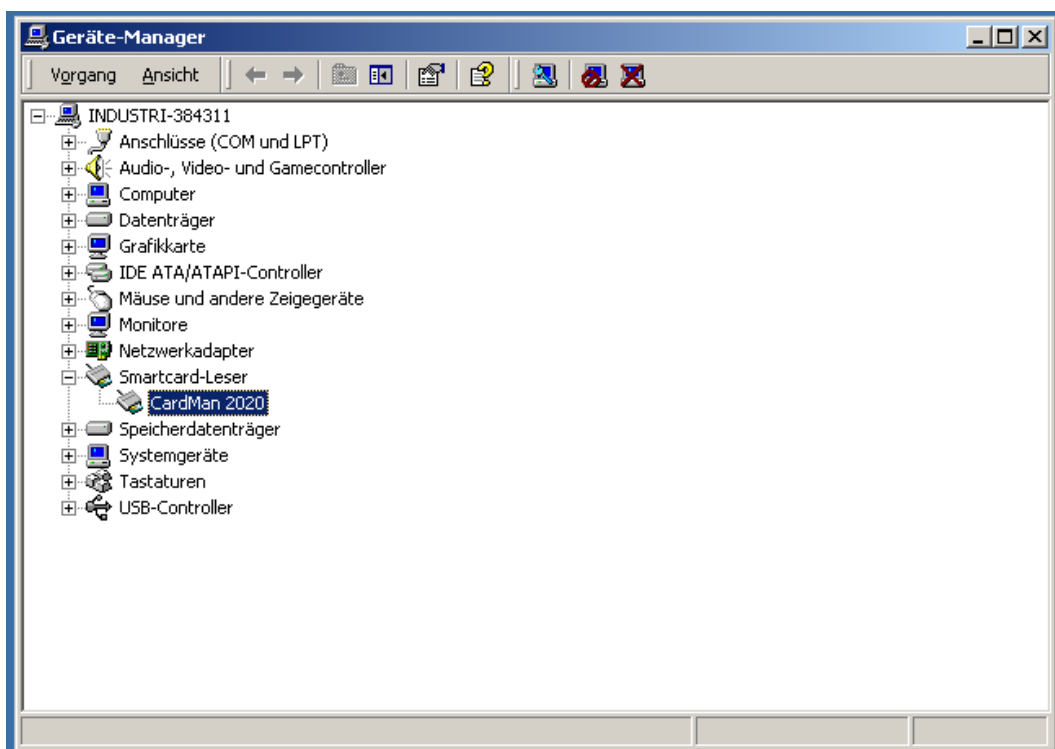
Start -> Systemsteuerung -> (evtl. Anzeige auf Symbole umschalten, rechts oben) -> System
-> Erweiterte Systemeinstellungen -> Hardware -> Geräteinstallationseinstellungen ->
Ja, automatisch ausführen (empfohlen).



2. Die Treiber für die Betriebssysteme unter Windows 98, ME, 2000, Windows XP
Treiber können Sie auf unserer Webseite www.alles4pc.de finden.

Wie installieren Sie den Treiber:





Hintergrund: Der ST-1000U Cardreader ist 100% Kompatibel zu dem CardMan Desktop USB 2020 (bzw der ist USB2020). Darum kann diese API bedenkenlos und mit voller Funktionsgarantie verwendet werden. Die CT-API vom ST-1000U ist baugleich mit dem Cardman 2020 von Omnikey! Wir haben dies selber erfolgreich unter Windows Vista und 7 getestet, auch andere Verkäufer und Foren-User berichten von den durchwegs positiven Erfahrungen mit dem „CardMan Desktop USB 2020“-Vista-Treiber.

2. Welche Anwendungsbereiche gibt es?

(ggf. ist eine kostenpflichtige Software nötig)

- Geldstand des GeldKarten-Chips auslesen
- Kopierschutz von CD's
- Zutritt- und Zugangskontrolle
- Online Banking
- SmartCards auslesen und verändern (z.B. Telefonadressen einer GSM SIM Karte)
- Informationen einer Krankenkassenkarte auslesen

4. Können die Smartcards auch programmiert werden?

Alle Kartenleser (bis auf ein paar sehr alte Geräte) haben die Möglichkeit mit Tools Smartcards zu programmieren. Dazu zählt auch der ST-1000U.

5. Warum hat der ST-1000U ein so verhältnismäßig hohes Gewicht (300g)?

Damit er bequem mit einer Hand zu bedienen ist.

6. Welche Karten werden unterstützt?

Ließt und schreibt alle ISO 7816 Karten.

7. Welche Protokolle werden unterstützt?

Unterstützt T=0, T=1, I²C (S=8), 2 wire (S=10), 3 wire (S=9).

8. Welche Sicherheitsklasse besitzt der ST-1000U?

Er besitzt die Sicherheitsklasse 1.

9. Was kann ich tun, wenn ich dennoch Probleme mit dem CardReader habe?

Wir empfehlen die Deinstallation aller Treiber vom ST-1000U und die Deinstallation aller Programme die auf den CardReader zugreifen wollen. Dann einen Neustart. Dann Installation des Treibers, Neustart, dann erst die Installation des gewünschten Programms. Ein Neustart danach ist anzuraten, bevor die Software das erste Mal benutzt wird. Sollte das immer noch nicht helfen, bitten wir Sie nach Ihrem Problem zu googeln. Z.B. mit „Vista CardReader System friert ein“ oder „<Programmname> Probleme“.

Die unterschiedlichen Betriebssysteme und die unterschiedlichsten Anwendungsprogramme stellen uns vor dem Problem, hier ausführlicher über die Möglichkeiten der Fehleranalyse und deren Lösung zu schreiben. Falls Sie zu keiner Lösung kommen, können Sie uns anrufen oder eine e-Mail schreiben, wir stehen Ihnen gerne mit Rat und Tat zur Seite.

comCurrent GmbH, Vladimir Celovschii, Friedrichstr.36, D-90408 Nürnberg

Telefon: 0911|9373235; Fax: 0911 - 367 868 55

E-Mail: verkauf@alles4pc.de; Internet: www.alles4pc.de